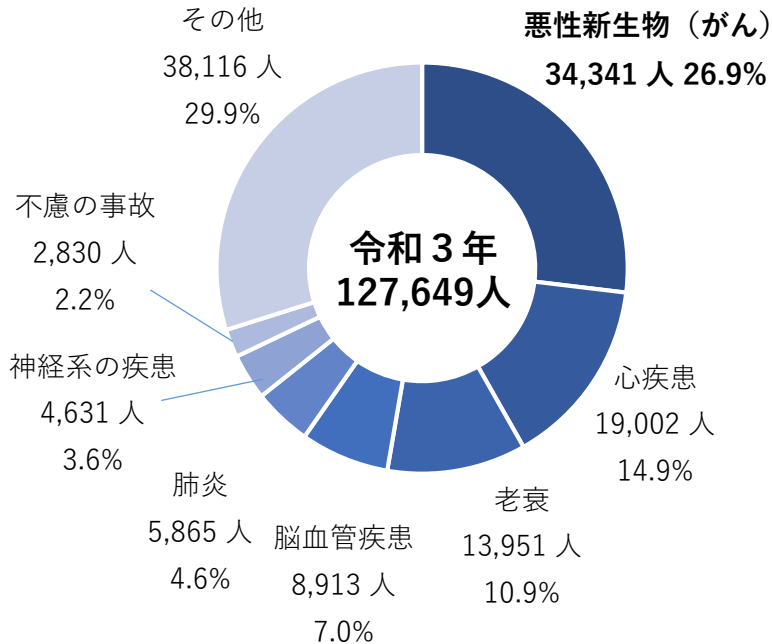


東京都におけるがんを取り巻く現状

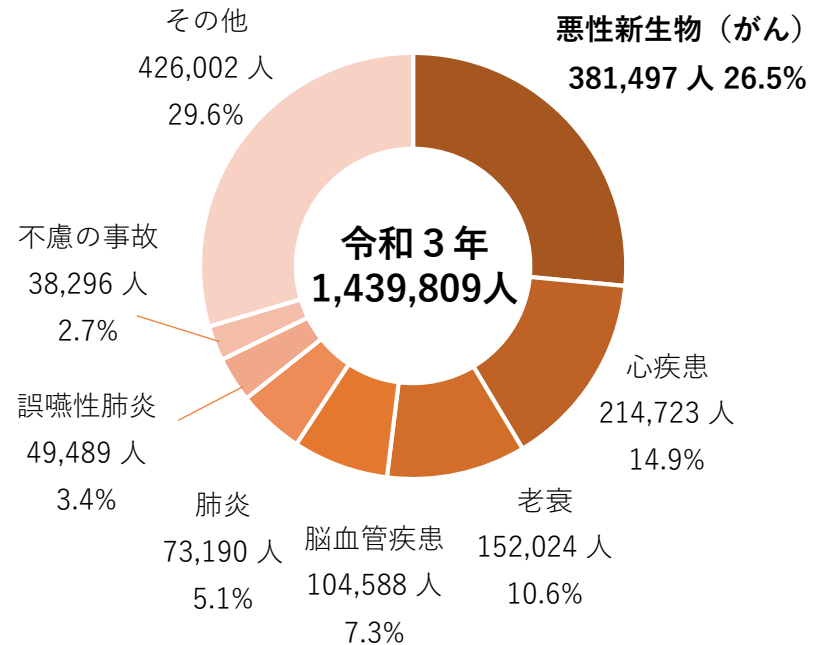
主要死因別死亡者数

- 令和3年1年間における都民の全死亡者数である約13万人のうち、がんによる死亡者数は全体の26.9%を占めている。
- 全国の全死亡者数におけるがんによる死亡者数の割合は26.5%であり、東京都とほぼ同程度である。

東京都



全国



出典：「人口動態統計（令和3年）」（東京都福祉保健局）

出典：「人口動態統計（令和3年）」（厚生労働省）

部位別のがんによる死亡者数

- 令和3年における都のがんによる死亡者数を部位別に多い順から見ると、男性では肺がん、大腸がん、胃がん、膵がんの順で、女性では肺がん、大腸がん、膵がん、乳がんの順になっている。

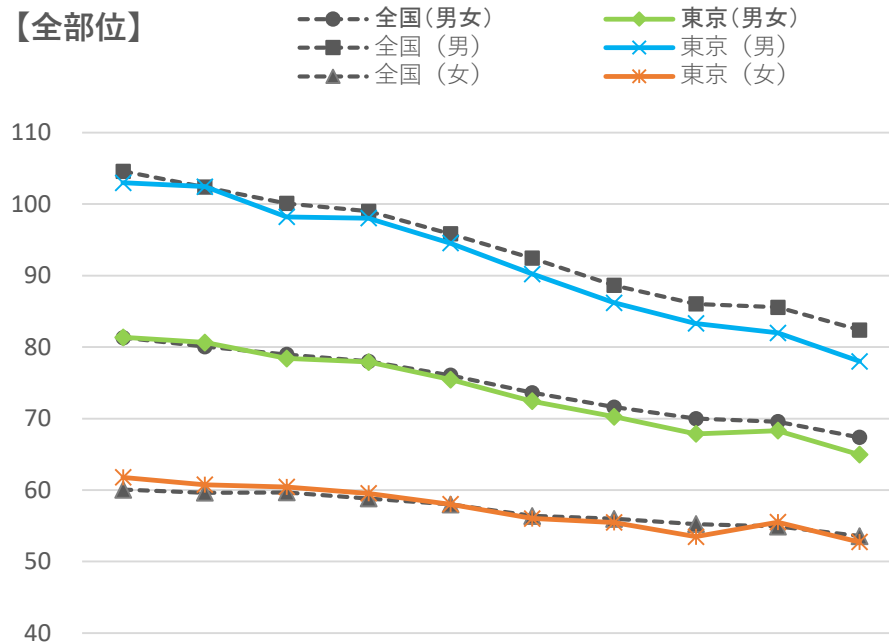
	東京都：34,341人				全国：381,505人			
	男性		女性		男性		女性	
	総数		総数		総数		総数	
第1位	肺がん	4,560人 (23.0%)	肺がん	2,162人 (14.9%)	肺がん	53,278人 (23.9%)	大腸がん	24,338人 (15.3%)
第2位	大腸がん	2,619人 (13.2%)	大腸がん	2,135人 (14.7%)	大腸がん	28,080人 (12.6%)	肺がん	22,934人 (14.4%)
第3位	胃がん	2,307人 (11.7%)	膵がん	1,761人 (12.1%)	胃がん	27,196人 (12.2%)	膵がん	19,245人 (12.1%)
第4位	膵がん	1,789人 (9.0%)	乳がん	1,610人 (11.1%)	膵がん	19,334人 (8.7%)	乳がん	14,803人 (9.3%)
第5位	肝がん	1,254人 (6.3%)	胃がん	1,209人 (8.3%)	肝がん	15,913人 (7.2%)	胃がん	14,428人 (9.1%)
第6位	前立腺がん	1,222人 (6.2%)	子宮がん	683人 (4.7%)	前立腺がん	13,217人 (5.9%)	胆がん	8,557人 (5.4%)
第7位	食道がん	935人 (4.7%)	肝がん	662人 (4.5%)	胆がん	9,615人 (4.3%)	肝がん	8,189人 (5.1%)
第8位	胆がん	808人 (4.1%)	胆がん	655人 (4.5%)	食道がん	8,864人 (4.0%)	子宮がん	6,818人 (4.3%)

出典：「人口動態統計（令和3年）」（厚生労働省）

がんの75歳未満の年齢調整死亡率(人口10万人対)の推移

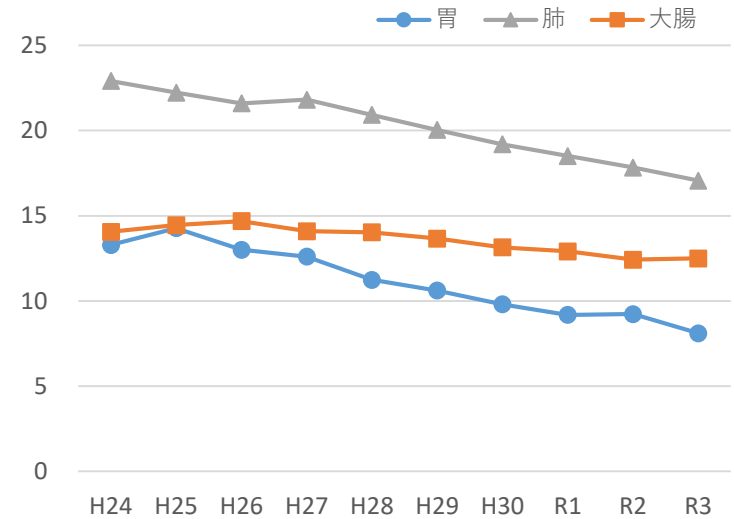
- がんの死亡率は全体的に減少傾向にある。
- 胃がん・肺がん：男女ともに減少傾向にある。
- 大腸がん・乳がん：緩やかな減少傾向にある。
- 子宮がん：概ね横ばいの傾向にあり、減少していない。

【全部位】

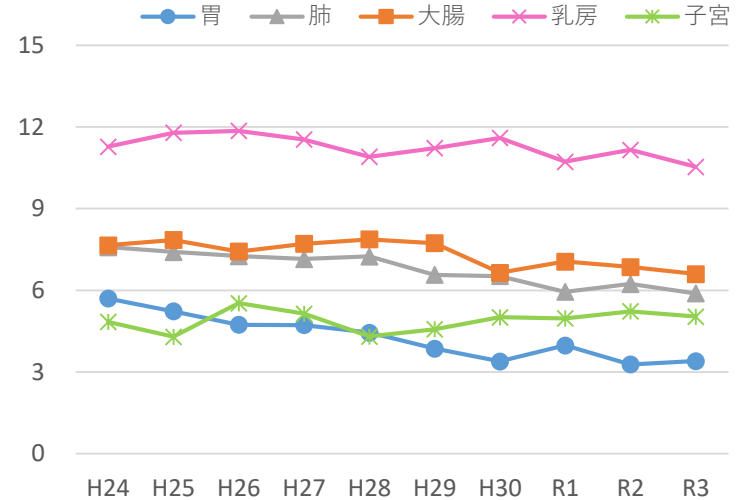


	H24	H25	H26	H27	H28	H29	H30	R1	R2	R3
全国(男女)	81.3	80.1	79.0	78.0	76.1	73.6	71.6	70.0	69.6	67.4
東京(男女)	81.4	80.6	78.4	77.9	75.5	72.4	70.3	67.9	68.3	65.0
全国(男)	104.6	102.4	100.1	99.0	95.8	92.5	88.6	86.0	85.6	82.4
東京(男)	103.0	102.4	98.2	98.0	94.6	90.2	86.2	83.3	82.0	78.0
全国(女)	60.1	59.6	59.7	58.8	58.0	56.4	56.0	55.2	54.9	53.6
東京(女)	61.8	60.7	60.4	59.5	58.0	56.0	55.5	53.5	55.5	52.7

【男性(東京都)】



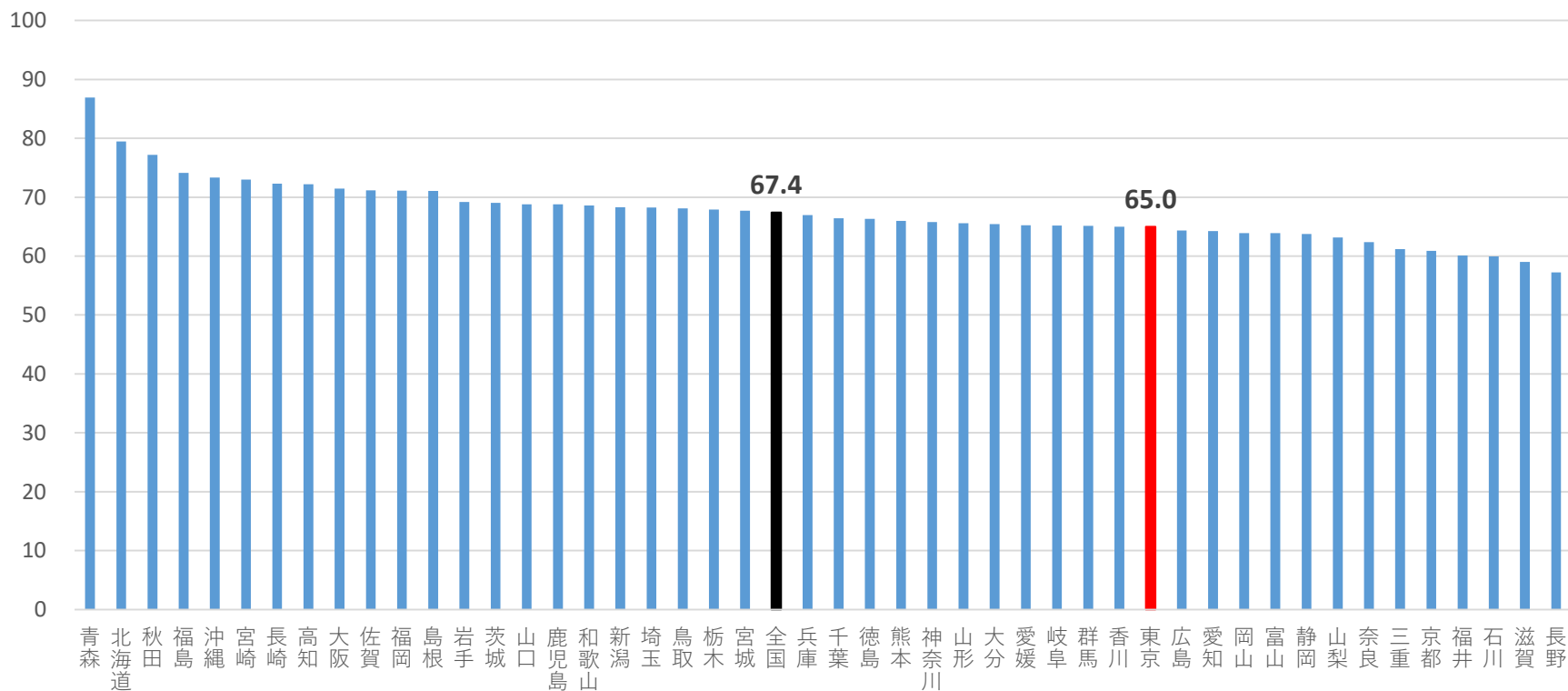
【女性(東京都)】



がんの75歳未満の年齢調整死亡率(人口10万人対)の全国との比較

- 令和3年における都のがんの75歳未満年齢調整死亡率(男女計)は、全国平均を下回っている。
47都道府県中の都の順位を見ると、死亡率の高い方から数えて34位。

男女計(令和3年)

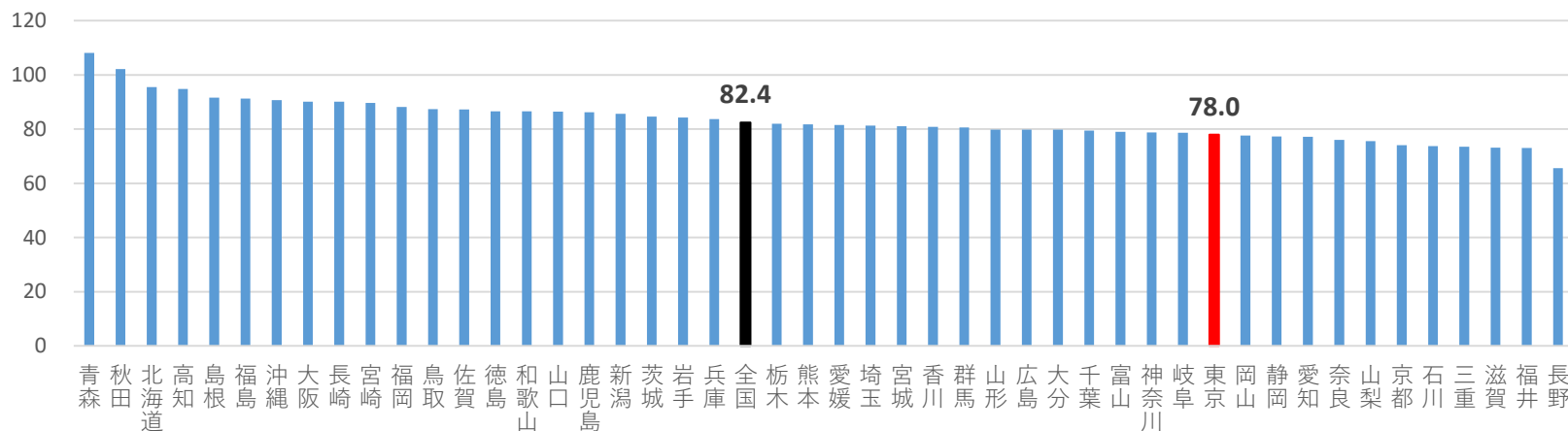


がんの75歳未満の年齢調整死亡率(人口10万人対)の全国との比較

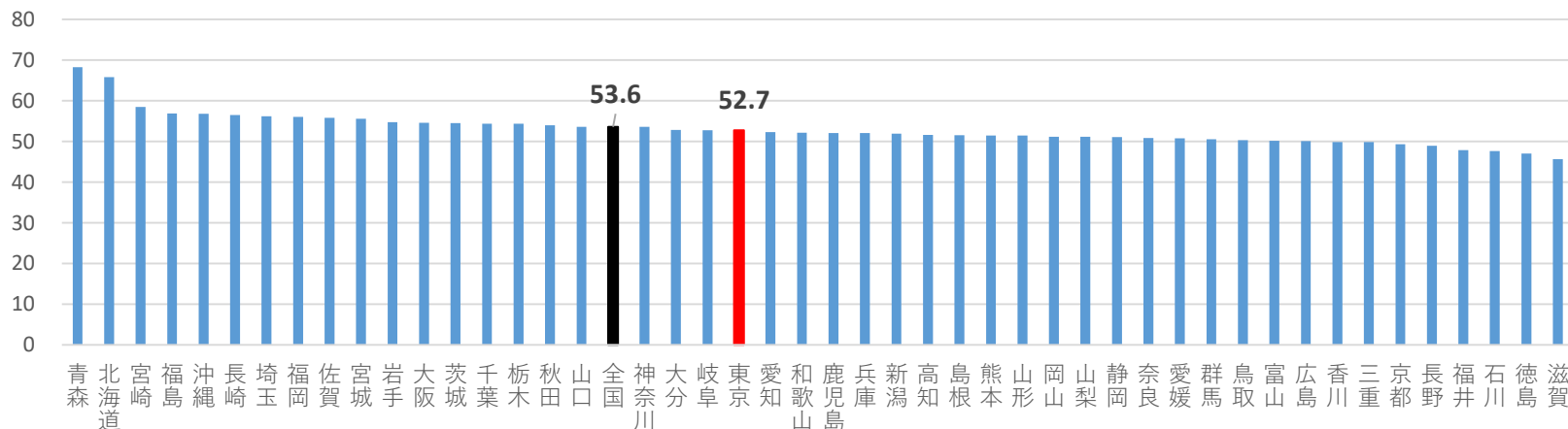
●令和3年における都のがんの75歳未満年齢調整死亡率は、男女別に見ても全国平均を下回っている。

47都道府県中の都の順位を見ると、死亡率の高い方から数えて男性では36位、女性では21位と女性の方がやや高い。

男性（令和3年）



女性（令和3年）

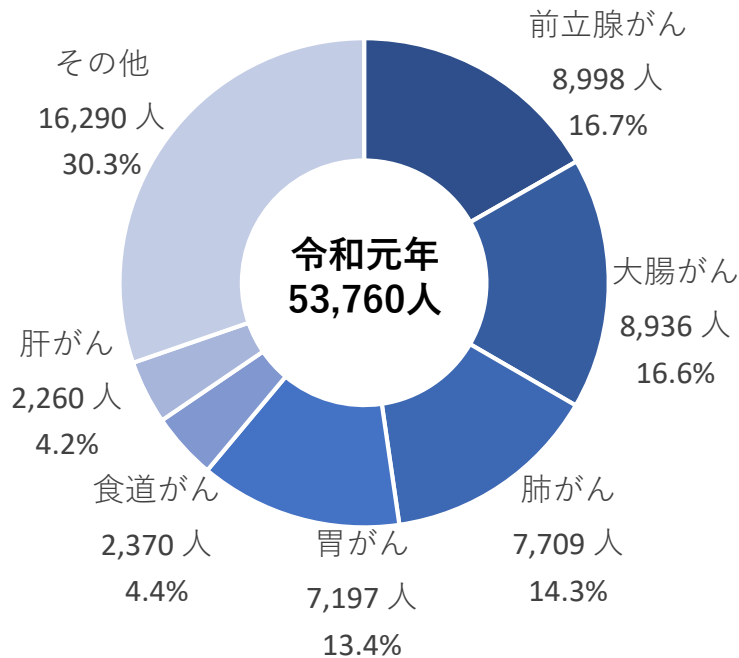


東京都の部位別がん罹患数（令和元年）

総数：97,948人

- 全国がん登録のデータによると、令和元年1年間でがん罹患した都民の数は、約9万8千人（上皮内がんを除く。）
- 部位別に多い順から見ると、男性では前立腺がん、大腸がん、肺がんの順で、女性では乳がん、大腸がん、肺がんの順となっている。

男性



女性

