

令和2年夏の熱中症死亡者の状況（多摩・島しょ）【速報値】

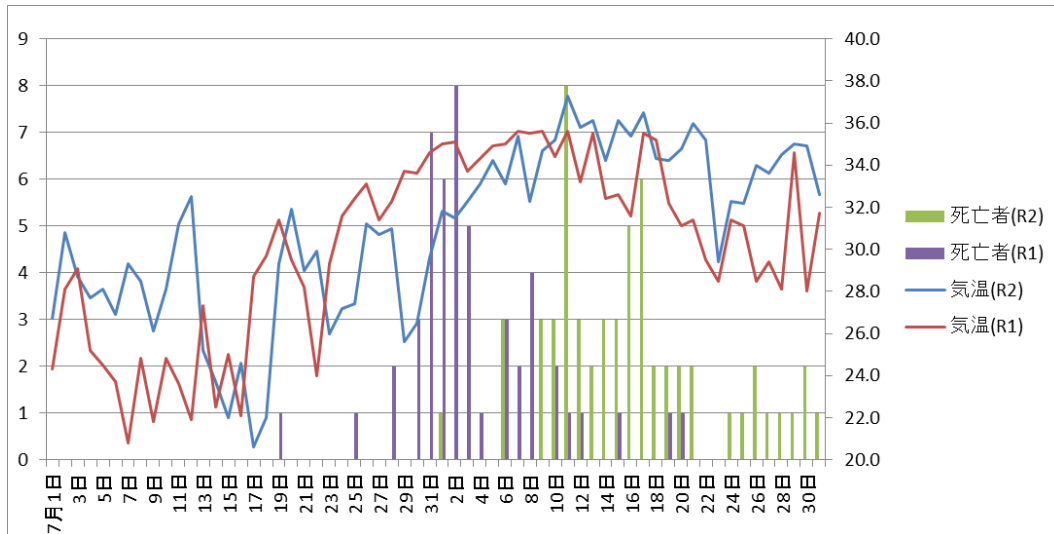
過去5年の夏期（6月から9月）の状況

| | 検案数 | 解剖数 | 熱中症死亡者数 |
|-------|--------|------|---------|
| 平成28年 | 1,616人 | 301人 | 8人 |
| 平成29年 | 1,672人 | 453人 | 14人 |
| 平成30年 | 1,795人 | 347人 | 51人 |
| 令和元年 | 1,824人 | 352人 | 55人 |
| 令和2年 | 1,936人 | 331人 | 62人 |

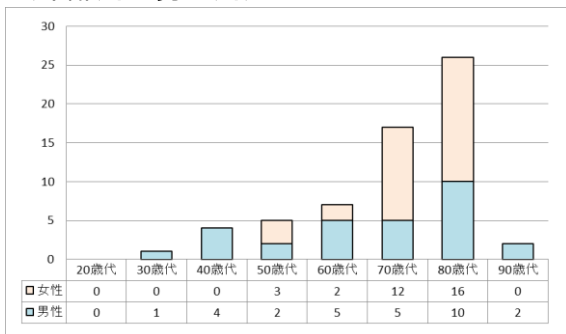
各月の平均最高気温と熱中症死亡者数

| 月 | 平均最高気温 | 熱中症死亡者数 | | | | | |
|---|--------|---------|----|----|-------|----|----|
| | | 計 | 性別 | | 死亡場所別 | | |
| | | | 男 | 女 | 屋内 | 屋外 | 不明 |
| 6 | 27.5 | 1 | 1 | - | 1 | - | - |
| 7 | 27.7 | - | - | - | - | - | - |
| 8 | 34.1 | 58 | 26 | 32 | 49 | 4 | 5 |
| 9 | 28.1 | 3 | 2 | 1 | 2 | 1 | - |
| 計 | | 62 | 29 | 33 | 52 | 5 | 5 |

7・8月の最高気温と熱中症死亡者数の推移（令和元年・令和2年）



令和2年夏期の熱中症死亡者数（年齢別・男女別）



令和2年夏期の熱中症死亡者数（屋内死亡者数）のクーラー使用状況

| | 屋内死亡者数 | クーラー使用の有無 | | |
|-------|--------|-----------|-------|-------|
| | | 有 | 無 | 不明 |
| 家族と同居 | 5 | - | 3 | 2 |
| 男 | 1 | - | - | 1 |
| 女 | 4 | - | 3 | 1 |
| 単身住まい | 10 | - | 5 | 5 |
| 男 | 4 | - | 1 | 3 |
| 女 | 8 | - | 4 | 2 |
| 不明 | 37 | 2 | 19 | 16 |
| 男 | 24 | 1 | 7 | 7 |
| 女 | 23 | 1 | 12 | 9 |
| 合計 | 52 | 2 | 27 | 23 |
| 割合 | 100.0% | 3.8% | 51.9% | 44.2% |