

令和元年夏の熱中症死亡者の状況（多摩・島しょ）【 確定値 】

過去5年の夏期（6月から9月）の状況

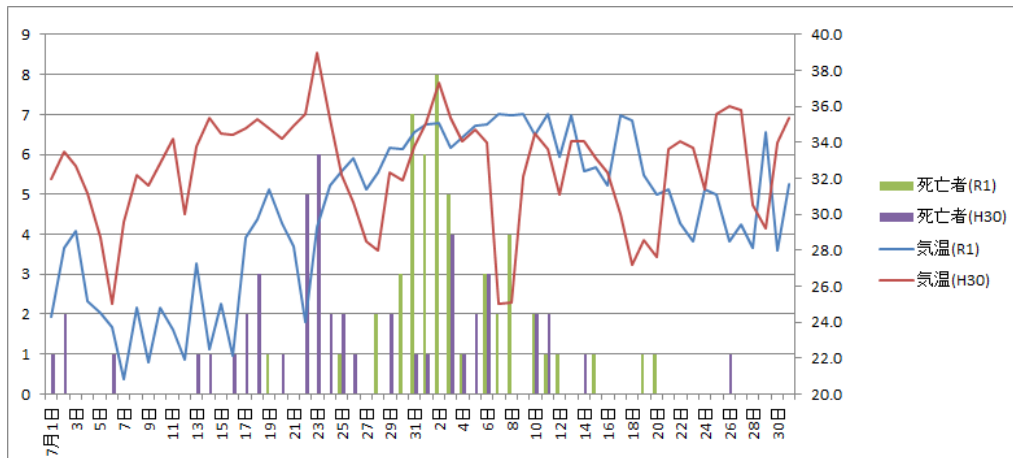
	検案数	解剖数	熱中症死亡者数
平成27年	1,553 人	245 人	22 人
平成28年	1,616 人	301 人	8 人
平成29年	1,672 人	453 人	14 人
平成30年	1,795 人	347 人	51 人
令和元年	1,824 人	352 人	55 人

各月の平均最高気温と熱中症死亡者数

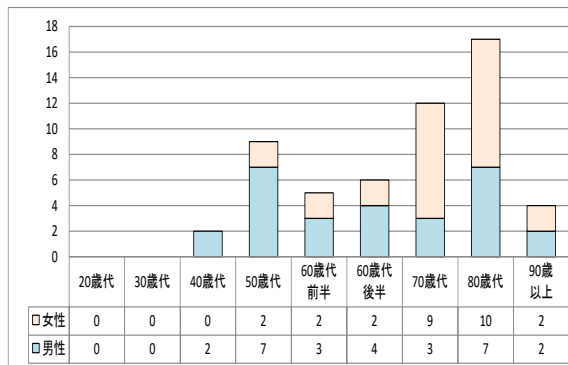
月	平均最高気温	熱中症死亡者数							
		計	性別		死亡場所別		時間帯別		
			男	女	屋内	屋外	日中	夜間	不明
6	25.8	-	-	-	-	-	-	-	-
7	27.5	14	7	7	11	3	7	5	2
8	32.8	36	18	18	34	2	10	15	11
9	29.4	5	3	2	4	1	4	1	
計		55	28	27	49	6	21	21	13

※日中：午前5時～午後5時、夜間：午後5時～午前5時

7・8月の最高気温と熱中症死亡者数の推移（平成30年・令和元年）



令和元年夏期の熱中症死亡者数（年齢別・男女別）



令和元年夏期の熱中症死亡者数（屋内死亡者数）のクーラー使用状況

	屋内死亡者数	クーラー使用の有無		
		有	無	不明
家族と同居	11	-	9	2
男	4	-	4	-
女	7	-	5	2
単身住まい	20	-	15	5
男	9	-	8	1
女	11	-	7	4
不明	18	-	7	11
男	10	-	2	8
女	8	-	5	3
合計	49	-	31	18
割合	100.0%	0.0%	63.3%	36.7%