

(13) 検案件数, 性・月・死因の種類別

ア 病死

死因別	総数	総数		1月		2月		3月	
		男	女	男	女	男	女	男	女
総数	9,154	5,709	3,445	797	455	517	349	563	336
感染症及び寄生虫症	51	31	20	5	2	3	4	4	1
結核	10	7	3	1	-	2	-	1	-
その他	41	24	17	4	2	1	4	3	1
新生物	409	286	123	33	12	29	5	16	17
内分泌・栄養・代謝・免疫疾患	323	217	106	20	19	22	13	21	6
糖尿病	147	109	38	10	9	12	7	12	2
その他	176	108	68	10	10	10	6	9	4
神経系の疾患	86	51	35	2	3	7	6	3	4
循環器系の疾患	6,315	3,838	2,477	566	327	328	251	386	232
高血圧性心疾患	122	67	55	10	5	8	4	6	5
虚血性心疾患	4,343	2,705	1,638	423	223	233	167	267	164
その他の心疾患	450	275	175	37	21	19	20	22	9
肺性心疾患及び肺循環の疾患	36	23	13	2	1	-	-	1	1
脳血管疾患	757	432	325	54	43	45	32	50	30
動脈・細動脈及び毛細血管の疾患	564	313	251	38	27	22	28	39	23
その他	43	23	20	2	7	1	-	1	-
呼吸器系の疾患	681	480	201	67	35	48	20	55	18
肺炎	367	234	133	40	20	23	17	32	13
その他	314	246	68	27	15	25	3	23	5
消化器系の疾患	715	561	154	67	10	53	12	55	14
アルコール性肝疾患	373	323	50	34	4	33	3	34	2
非アルコール性肝疾患	78	60	18	8	1	6	3	5	-
その他	264	178	86	25	5	14	6	16	12
尿路性器系の疾患	99	58	41	7	9	7	5	4	2
先天奇形・変形及び染色体異常	27	14	13	1	2	-	1	-	3
原因不明の突然死	7	6	1	-	-	-	-	-	-
乳児突然死症候群	4	4	-	-	-	-	-	-	-
急性心機能不全	3	2	1	-	-	-	-	-	-
その他・不詳	441	167	274	29	36	20	32	19	39

平成29年1月1日～平成29年12月31日 [単位：件]

4月		5月		6月		7月		8月		9月		10月		11月		12月	
男	女	男	女	男	女	男	女	男	女	男	女	男	女	男	女	男	女
449	310	393	227	333	199	377	209	391	229	340	209	417	262	486	298	646	362
4	2	2	1	2	1	2	2	3	2	2	-	1	1	-	1	3	3
1	1	-	1	-	-	-	-	2	1	-	-	-	-	-	-	-	-
3	1	2	-	2	1	2	2	1	1	2	-	1	1	-	1	3	3
25	12	21	9	23	13	19	9	20	6	19	4	26	9	27	15	28	12
18	8	15	8	8	9	14	-	11	7	20	8	19	11	18	6	31	11
11	3	8	2	3	4	8	-	1	1	9	3	7	2	13	3	15	2
7	5	7	6	5	5	6	-	10	6	11	5	12	9	5	3	16	9
6	2	3	5	2	5	-	2	7	-	4	2	4	2	9	3	4	1
289	230	262	149	222	136	246	149	268	166	206	148	289	191	336	219	440	279
7	4	6	5	3	3	3	2	2	4	2	2	4	7	4	6	12	8
191	165	185	94	150	80	182	91	184	114	147	101	198	109	234	143	311	187
20	16	16	11	20	11	12	16	28	13	11	6	17	22	38	14	35	16
4	2	1	-	1	1	2	1	1	1	3	-	2	2	1	-	5	4
43	23	29	23	32	26	22	19	32	17	20	23	34	36	33	26	38	27
21	19	23	15	15	14	23	16	19	15	22	16	31	14	26	29	34	35
3	1	2	1	1	1	2	4	2	2	1	-	3	1	-	1	5	2
44	13	33	15	20	13	28	14	36	16	31	8	22	13	32	20	64	16
21	9	12	9	8	10	12	11	17	8	13	3	12	12	14	13	30	8
23	4	21	6	12	3	16	3	19	8	18	5	10	1	18	7	34	8
40	12	44	14	45	7	40	19	33	18	40	14	37	9	49	6	58	19
27	4	27	3	26	3	24	10	20	7	22	5	16	3	23	1	37	5
2	2	3	2	8	1	4	2	2	3	6	-	4	-	4	1	8	3
11	6	14	9	11	3	12	7	11	8	12	9	17	6	22	4	13	11
6	6	3	2	1	3	8	1	5	2	2	4	6	3	5	4	4	-
2	-	-	1	1	-	1	1	3	1	2	1	-	-	1	1	3	2
-	-	1	-	-	-	3	-	-	1	-	-	1	-	1	-	-	-
-	-	1	-	-	-	1	-	-	-	-	-	1	-	1	-	-	-
-	-	-	-	-	-	2	-	-	1	-	-	-	-	-	-	-	-
15	25	9	23	9	12	16	12	5	10	14	20	12	23	8	23	11	19

イ 不慮の外因死

死因別	総数	総数		1月		2月		3月	
		男	女	男	女	男	女	男	女
総数	1,012	631	381	80	36	65	31	63	41
交通事故	149	112	37	4	2	9	5	15	1
転倒・転落	259	168	91	15	10	19	6	15	6
溺死	124	66	58	8	9	12	5	6	6
煙・火災及び火焰による傷害	43	24	19	3	2	6	1	4	3
窒息	244	140	104	29	4	13	9	8	17
中毒	72	42	30	4	3	3	3	6	4
催眠剤・向精神薬等	27	9	18	1	-	1	2	2	2
麻薬・精神変容薬[幻覚発現薬]	5	4	1	-	1	-	-	2	-
アルコール	33	23	10	2	2	2	1	2	2
一酸化炭素等のガス・蒸気	1	1	-	-	-	-	-	-	-
その他	6	5	1	1	-	-	-	-	-
その他	121	79	42	17	6	3	2	9	4
凍死	40	28	12	12	4	3	2	4	3
鈍器・鈍体	2	2	-	-	-	-	-	1	-
圧死	1	1	-	-	-	-	-	1	-
機械	1	1	-	-	-	-	-	-	-
熱傷	10	6	4	2	-	-	-	-	-
爆発	-	-	-	-	-	-	-	-	-
感電	-	-	-	-	-	-	-	-	-
その他	67	41	26	3	2	-	-	3	1

平成 29 年 1 月 1 日～平成 29 年 12 月 31 日 [単位：件]

4 月		5 月		6 月		7 月		8 月		9 月		10 月		11 月		12 月	
男	女	男	女	男	女	男	女	男	女	男	女	男	女	男	女	男	女
46	25	30	22	37	38	48	35	48	25	47	20	57	27	48	34	62	47
11	-	6	-	10	6	9	1	10	4	12	4	8	5	12	2	6	7
7	7	9	10	16	14	12	10	16	5	17	6	22	2	9	9	11	6
7	6	2	3	-	6	2	2	3	-	2	1	6	8	8	3	10	9
2	2	2	1	-	-	1	1	-	-	1	1	3	-	2	4	-	4
12	8	9	6	8	9	4	7	6	9	9	7	6	8	13	11	23	9
4	1	-	1	1	2	3	4	3	5	5	1	6	1	2	2	5	3
-	-	-	-	-	1	-	4	-	5	3	1	-	1	-	-	2	2
1	-	-	-	1	-	-	-	-	-	-	-	-	-	-	-	-	-
2	1	-	1	-	-	1	-	2	-	2	-	5	-	2	2	3	1
-	-	-	-	-	-	1	-	-	-	-	-	-	-	-	-	-	-
1	-	-	-	-	1	1	-	1	-	-	-	1	-	-	-	-	-
3	1	2	1	2	1	17	10	10	2	1	-	6	3	2	3	7	9
2	-	1	-	-	-	-	-	-	-	-	-	1	-	-	-	5	3
-	-	-	-	1	-	-	-	-	-	-	-	-	-	-	-	-	-
-	-	-	-	-	-	-	-	-	-	-	-	-	-	-	-	-	-
-	-	-	-	-	-	-	-	-	-	-	-	1	-	-	-	-	-
-	-	-	-	-	-	-	-	-	-	-	-	2	1	1	3	1	-
-	-	-	-	-	-	-	-	-	-	-	-	-	-	-	-	-	-
-	-	-	-	-	-	-	-	-	-	-	-	-	-	-	-	-	-
1	1	1	1	1	1	17	10	10	2	1	-	2	2	1	-	1	6

ウ その他及び不詳の外因死

死因別	総数	総 数		1月		2月		3月	
		男	女	男	女	男	女	男	女
総 数	1,625	1,089	536	99	52	86	34	97	38
自 殺	1,444	976	468	86	41	81	31	89	29
催眠剤・向精神薬等	34	17	17	1	-	5	1	1	-
麻薬・精神変容剤[幻覚発現薬]	-	-	-	-	-	-	-	-	-
その他の薬物・薬剤・製薬	6	3	3	1	-	1	-	-	-
農 薬	-	-	-	-	-	-	-	-	-
その他の化学物質・有害物質による中毒	66	47	19	3	2	5	1	9	3
縊 死	863	608	255	55	18	57	12	53	17
溺 死	48	29	19	2	1	3	3	4	1
銃 器 傷	-	-	-	-	-	-	-	-	-
焼 身 ・ 熱	9	8	1	2	-	1	-	1	-
鋭 器 傷	41	28	13	1	1	-	1	3	1
飛 降	287	174	113	16	14	7	10	13	5
交 通 機 関	74	52	22	4	4	2	2	3	1
そ の 他	16	10	6	1	1	-	1	2	1
他 殺	25	12	13	1	2	1	1	-	-
その他及び不詳の死	156	101	55	12	9	4	2	8	9
中 毒	45	27	18	3	3	-	1	-	5
溺 死	30	24	6	4	2	1	-	-	-
交 通 機 関	6	3	3	1	-	-	-	-	-
そ の 他	75	47	28	4	4	3	1	8	4

エ 不詳の死

死因別	総数	総 数			1月		2月		3月	
		男	女	不詳	男	女	男	女	男	女
総 数	1,131	878	252	1	44	21	49	9	45	7
人 骨 ・ 人 体 部	-	-	-	-	-	-	-	-	-	-
不 詳	1,131	878	252	1	44	21	49	9	45	7
そ の 他	-	-	-	-	-	-	-	-	-	-

オ 当院以外の司法解剖等（死因報告無し）

死因別	総数	総 数			1月		2月			3月	
		男	女	不詳	男	女	男	女	不詳	男	女
総 数	196	125	69	2	17	9	6	2	1	12	7

総計（ア+イ+ウ+エ+オ）

死因別	総数	総 数			1月		2月			3月	
		男	女	不詳	男	女	男	女	不詳	男	女
総 計	13,118	8,432	4,683	3	1,037	573	723	425	1	780	429

平成29年1月1日～平成29年12月31日 [単位：件]

4月		5月		6月		7月		8月		9月		10月		11月		12月	
男	女	男	女	男	女	男	女	男	女	男	女	男	女	男	女	男	女
99	49	106	52	90	46	116	51	95	39	92	57	71	42	72	40	66	36
89	40	100	50	85	41	95	42	84	35	85	53	62	36	63	39	57	31
-	3	1	3	2	2	5	3	-	-	-	1	-	-	1	1	1	3
-	-	-	-	-	-	-	-	-	-	-	-	-	-	-	-	-	-
-	-	-	-	-	1	-	1	-	-	1	-	-	-	-	1	-	-
-	-	-	-	-	-	-	-	-	-	-	-	-	-	-	-	-	-
1	1	6	-	2	3	3	1	4	-	3	2	3	3	6	2	2	1
64	20	56	30	59	22	54	28	55	18	44	31	42	20	36	25	33	14
2	1	2	4	4	-	5	2	1	3	3	1	-	1	2	-	1	2
-	-	-	-	-	-	-	-	-	-	-	-	-	-	-	-	-	-
-	-	-	-	-	-	1	-	2	1	1	-	-	-	-	-	-	-
5	2	6	-	-	1	4	-	1	1	2	-	1	2	3	3	2	1
12	9	22	11	13	10	19	6	16	11	24	14	10	10	10	6	12	7
5	3	7	2	4	2	4	-	5	-	5	4	4	-	4	1	5	3
-	1	-	-	1	-	-	1	-	1	2	-	2	-	1	-	1	-
-	2	-	-	-	1	3	3	2	1	1	-	1	-	2	1	1	2
10	7	6	2	5	4	18	6	9	3	6	4	8	6	7	-	8	3
3	2	1	-	1	2	6	1	2	1	2	2	3	1	3	-	3	-
3	-	3	1	-	1	5	-	4	1	2	-	1	-	-	-	1	1
-	1	-	-	-	-	-	1	-	-	-	-	1	-	-	-	1	1
4	4	2	1	4	1	7	4	3	1	2	2	3	5	4	-	3	1

平成29年1月1日～平成29年12月31日 [単位：件]

4月		5月		6月		7月		8月		9月		10月		11月		12月		不詳
男	女	男	女	男	女	男	女	男	女	男	女	男	女	男	女	男	女	
85	33	90	21	89	16	121	33	122	32	91	31	55	21	46	18	41	10	1
-	-	-	-	-	-	-	-	-	-	-	-	-	-	-	-	-	-	-
85	33	90	21	89	16	121	33	122	32	91	31	55	21	46	18	41	10	1
-	-	-	-	-	-	-	-	-	-	-	-	-	-	-	-	-	-	-

平成29年1月1日～平成29年12月31日 [単位：件]

4月		5月		6月		7月		8月		9月		10月		11月		12月		不詳
男	女	男	女	男	女	男	女	男	女	男	女	男	女	男	女	男	女	
11	7	4	2	7	2	12	5	12	7	15	5	8	11	8	6	1	13	6

平成29年1月1日～平成29年12月31日 [単位：件]

4月		5月		6月		7月		8月		9月		10月		11月		12月		不詳	
男	女	男	女	男	女	男	女	男	女	男	女	男	女	男	女	男	女		
690	424	623	324	556	301	674	333	668	332	585	322	608	363	660	396	1	828	461	1

(14) 検案件数、性・死因の種類・死亡者の住所別

年・死因別	総 数				1 病 死			2 交通事故			3 転倒・転落			4 溺 死			5 煙・火災・火傷による犠			6 窒 息		
	総数	男	女	不詳	総数	男	女	総数	男	女	総数	男	女	総数	男	女	総数	男	女	総数	男	女
平成26年	13,301	8,486	4,813	2	9,158	5,735	3,423	154	111	43	282	175	107	135	75	60	46	24	22	266	133	133
27年	13,425	8,627	4,797	1	9,173	5,707	3,466	163	114	49	292	197	95	100	59	41	42	24	18	263	141	122
28年	12,780	8,113	4,664	3	8,841	5,438	3,403	169	130	39	275	184	91	115	64	51	43	25	18	262	155	107
29年	13,118	8,432	4,683	3	9,154	5,709	3,445	149	112	37	259	168	91	124	66	58	43	24	19	244	140	104
千代田区	65	35	30	-	50	26	24	-	-	-	-	-	-	-	-	-	-	-	-	-	-	-
中央区	142	78	64	-	100	54	46	2	2	-	1	-	1	3	1	2	-	-	-	1	1	-
港区	245	130	115	-	162	85	77	1	1	-	5	2	3	2	2	-	1	-	1	7	3	4
新宿区	486	301	185	-	336	205	131	4	3	1	6	2	4	4	3	1	-	-	-	11	7	4
文京区	198	112	86	-	141	81	60	-	-	-	2	2	-	5	3	2	-	-	-	4	1	3
台東区	362	255	107	-	246	171	75	4	1	3	6	3	3	5	3	2	2	1	1	9	5	4
墨田区	388	247	141	-	291	181	110	6	5	1	6	5	1	1	1	-	-	-	-	6	5	1
江東区	678	448	230	-	475	304	171	5	4	1	10	4	6	8	3	5	3	2	1	9	5	4
品川区	473	307	166	-	329	211	118	7	5	2	9	7	2	6	1	5	2	1	1	8	3	5
目黒区	284	174	110	-	213	128	85	2	1	1	4	3	1	2	-	2	2	-	2	5	2	3
大田区	918	608	310	-	678	433	245	10	7	3	16	15	1	8	6	2	3	1	2	13	7	6
世田谷区	953	563	390	-	679	395	284	10	9	1	34	23	11	7	2	5	2	1	1	15	8	7
渋谷区	255	153	102	-	169	101	68	2	2	-	5	3	2	2	1	1	2	2	-	3	1	2
中野区	483	311	172	-	353	213	140	-	-	-	11	8	3	3	1	2	1	1	-	9	7	2
杉並区	686	428	258	-	513	314	199	9	5	4	11	7	4	5	3	2	2	2	-	10	6	4
豊島区	416	267	149	-	283	182	101	3	1	2	2	-	2	5	1	4	3	2	1	5	2	3
北区	506	316	190	-	353	208	145	4	4	-	14	7	7	4	3	1	2	2	-	15	9	6
荒川区	333	208	125	-	247	147	100	4	2	2	9	4	5	1	1	-	2	2	-	5	5	-
板橋区	829	538	291	-	581	362	219	9	5	4	13	8	5	6	3	3	2	1	1	22	11	11
練馬区	858	521	337	-	618	369	249	7	5	2	20	11	9	7	1	6	2	2	-	22	15	7
足立区	1,075	703	372	-	749	487	262	9	8	1	17	15	2	8	5	3	6	3	3	22	13	9
葛飾区	731	478	253	-	524	329	195	7	2	5	24	14	10	10	5	5	3	-	3	12	7	5
江戸川区	1,056	673	383	-	755	463	292	11	8	3	16	7	9	12	8	4	3	1	2	22	10	12
市町村	74	65	9	-	33	31	2	5	5	-	2	2	-	2	2	-	-	-	-	2	1	1
他 県	398	321	77	-	180	150	30	23	22	1	16	16	-	7	6	1	-	-	-	7	6	1
外 国	24	14	10	-	21	13	8	-	-	-	-	-	-	-	-	-	-	-	-	-	-	-
不定・不詳	202	178	21	3	75	66	9	5	5	-	-	-	-	1	1	-	-	-	-	-	-	-

平成 29 年 1 月 1 日～平成 29 年 12 月 31 日 [単位：件]

7 中 毒			8 そ の 他			9 自 殺			10 他 殺			11 その他及び不詳の外国			12 不 詳 の 死			13 当院以外の司法解剖等				
総数	男	女	総数	男	女	総数	男	女	総数	男	女	総数	男	女	総数	男	女	不詳	総数	男	女	不詳
62	34	28	123	85	38	1,747	1,154	593	-	-	-	115	67	48	838	651	186	1	375	242	132	1
50	28	22	169	110	59	1,638	1,125	513	-	-	-	106	66	40	1,025	816	209	-	404	240	163	1
64	38	26	103	72	31	1,471	945	526	18	10	8	157	101	56	1,099	838	260	1	163	113	48	2
72	42	30	121	79	42	1,444	976	468	25	12	13	156	101	55	1,131	878	252	1	196	125	69	2
-	-	-	-	-	-	12	8	4	1	1	-	-	-	-	1	-	1	-	1	-	1	-
-	-	-	1	-	1	24	13	11	-	-	-	1	1	-	6	4	2	-	3	2	1	-
3	1	2	3	2	1	38	23	15	1	-	1	4	-	4	14	10	4	-	4	1	3	-
5	1	4	2	2	-	52	33	19	-	-	-	9	7	2	51	35	16	-	6	3	3	-
3	1	2	3	2	1	22	12	10	-	-	-	-	-	-	15	8	7	-	3	2	1	-
2	1	1	1	1	-	32	25	7	-	-	-	7	7	-	44	34	10	-	4	3	1	-
-	-	-	2	1	1	41	24	17	-	-	-	5	3	2	28	20	8	-	2	2	-	-
1	-	1	6	5	1	72	54	18	3	2	1	4	3	1	67	53	14	-	15	9	6	-
4	2	2	1	1	-	45	26	19	4	2	2	1	-	1	54	45	9	-	3	3	-	-
-	-	-	2	2	-	28	20	8	1	-	1	3	2	1	20	14	6	-	2	2	-	-
6	6	-	7	3	4	90	63	27	1	-	1	10	5	5	74	60	14	-	2	2	-	-
7	3	4	11	8	3	104	57	47	1	-	1	8	3	5	68	50	18	-	7	4	3	-
1	-	1	3	1	2	31	20	11	-	-	-	1	-	1	34	21	13	-	2	1	1	-
2	1	1	2	-	2	50	35	15	-	-	-	2	2	-	47	42	5	-	3	1	2	-
1	1	-	1	-	1	58	39	19	-	-	-	4	2	2	59	42	17	-	13	7	6	-
-	-	-	8	5	3	45	31	14	1	-	1	10	4	6	45	33	12	-	6	6	-	-
1	-	1	12	9	3	43	31	12	-	-	-	7	5	2	46	36	10	-	5	2	3	-
2	1	1	1	1	-	37	24	13	-	-	-	1	1	-	21	18	3	-	3	2	1	-
3	-	3	5	3	2	83	62	21	1	1	-	9	6	3	79	68	11	-	16	8	8	-
-	-	-	6	3	3	89	56	33	1	-	1	8	4	4	63	47	16	-	15	8	7	-
10	6	4	11	5	6	117	73	44	1	-	1	12	9	3	99	71	28	-	14	8	6	-
6	5	1	7	5	2	59	46	13	2	-	2	9	8	1	62	53	9	-	6	4	2	-
8	6	2	8	4	4	102	74	28	1	1	-	16	11	5	88	72	16	-	14	8	6	-
1	1	-	2	2	-	21	16	5	-	-	-	3	2	1	1	1	-	-	2	2	-	-
5	5	-	8	7	1	107	74	33	1	1	-	11	6	5	8	8	-	-	25	20	5	-
-	-	-	1	-	1	1	-	1	-	-	-	1	1	-	-	-	-	-	-	-	-	-
1	1	-	7	7	-	41	37	4	5	4	1	10	9	1	37	33	3	1	20	15	3	2

(15) 一人暮らしの者の死因

死 因	総数	総 数		小計 0～64		0～19		20～24		25～29		30～34		35～39	
		男	女	男	女	男	女	男	女	男	女	男	女	男	女
平成 26 年	5,980	4,083	1,897	1,774	350	5	1	41	20	71	30	82	25	92	36
27 年	6,267	4,300	1,967	1,774	372	4	1	47	23	61	28	80	30	99	11
28 年	6,109	4,136	1,973	1,595	364	5	1	40	22	56	21	55	20	86	23
29 年	6,444	4,404	2,040	1,645	368	4	7	45	23	66	34	72	17	82	34
病 死	4,204	2,737	1,467	836	125	-	-	3	-	8	1	14	2	28	11
感染症及び寄生虫症	27	21	6	6	-	-	-	-	-	-	-	1	-	-	-
結核	7	6	1	-	-	-	-	-	-	-	-	-	-	-	-
その他	20	15	5	6	-	-	-	-	-	-	-	1	-	-	-
新 生 物	214	159	55	39	5	-	-	-	-	1	-	1	-	1	-
内分泌・栄養・代謝・免疫疾患	209	156	53	68	18	-	-	2	-	1	-	2	1	1	5
糖尿病	98	79	19	39	8	-	-	1	-	-	-	1	-	-	2
その他	111	77	34	29	10	-	-	1	-	1	-	1	1	1	3
神経系の疾患	34	22	12	11	1	-	-	-	-	-	-	-	-	2	-
循環器系の疾患	2,763	1,689	1,074	474	62	-	-	1	-	6	1	7	1	12	1
高血圧性心疾患	55	30	25	5	1	-	-	-	-	-	-	-	-	-	-
虚血性心疾患	1,856	1,154	702	262	17	-	-	-	-	-	-	-	-	8	-
その他の心疾患	179	114	65	45	8	-	-	1	-	3	1	4	-	1	-
肺性心疾患及び肺循環の疾患	13	8	5	4	2	-	-	-	-	-	-	-	-	-	-
脳血管疾患	431	256	175	120	25	-	-	-	-	3	-	-	-	3	1
動脈・細動脈及び毛細血管の疾患	211	115	96	28	6	-	-	-	-	-	-	1	-	-	-
その他	18	12	6	10	3	-	-	-	-	-	-	2	1	-	-
呼吸器系の疾患	302	219	83	42	7	-	-	-	-	-	-	-	-	1	-
肺炎	160	105	55	20	4	-	-	-	-	-	-	-	-	-	-
その他	142	114	28	22	3	-	-	-	-	-	-	-	-	1	-
消化器系の疾患	452	375	77	174	26	-	-	-	-	-	-	1	-	10	5
アルコール性肝疾患	264	233	31	130	19	-	-	-	-	-	-	1	-	5	3
非アルコール性肝疾患	46	40	6	22	2	-	-	-	-	-	-	-	-	3	-
その他	142	102	40	22	5	-	-	-	-	-	-	-	-	2	2
尿路性器系の疾患	45	33	12	12	-	-	-	-	-	-	-	-	-	-	-
先天奇形・変形及び染色体異常	9	4	5	2	-	-	-	-	-	-	-	-	-	1	-
原因不明の突然死	3	2	1	2	1	-	-	-	-	-	-	1	-	-	-
乳児突然死症候群	-	-	-	-	-	-	-	-	-	-	-	-	-	-	-
急性心機能不全	3	2	1	2	1	-	-	-	-	-	-	1	-	-	-
その他・不詳	146	57	89	6	5	-	-	-	-	-	-	1	-	-	-
自 殺	658	491	167	373	125	2	5	35	19	49	25	49	15	35	17
不慮の外因死、不詳の死等	1,500	1,116	384	407	108	2	1	6	3	8	8	8	-	17	3
当院以外の司法解剖等(死因報告無し)	82	60	22	29	10	-	1	1	1	1	-	1	-	2	3

平成 29 年 1 月 1 日～平成 29 年 12 月 31 日 [単位：件]

40～44		45～49		50～54		55～59		60～64		小計 65以上		65～69		70～74		75～79		80～84		85以上	
男	女	男	女	男	女	男	女	男	女	男	女	男	女	男	女	男	女	男	女	男	女
138	34	190	44	265	44	328	43	562	73	2,309	1,547	650	129	618	174	407	301	329	386	305	557
152	31	205	57	279	55	361	59	486	77	2,526	1,595	683	131	672	166	491	277	366	406	314	615
115	29	200	55	253	59	333	64	452	70	2,541	1,609	742	134	627	164	481	284	379	395	312	632
123	26	219	42	279	56	330	57	425	72	2,759	1,672	768	150	687	160	532	258	412	409	360	695
59	11	111	15	158	21	187	26	268	38	1,901	1,342	492	100	455	122	364	196	307	343	283	581
3	-	1	-	-	-	1	-	-	-	15	6	5	2	6	1	1	1	1	1	2	1
-	-	-	-	-	-	-	-	-	-	6	1	-	1	4	-	-	-	1	-	1	-
3	-	1	-	-	-	1	-	-	-	9	5	5	1	2	1	1	1	-	1	1	1
1	-	2	2	7	1	11	1	15	1	120	50	39	5	30	10	25	10	17	14	9	11
7	1	12	2	14	3	14	1	15	5	88	35	38	13	21	5	16	6	9	6	4	5
7	-	5	1	6	1	8	-	11	4	40	11	20	4	12	3	6	1	1	-	1	3
-	1	7	1	8	2	6	1	4	1	48	24	18	9	9	2	10	5	8	6	3	2
1	1	1	-	3	-	4	-	-	-	11	11	3	2	1	3	1	-	3	2	3	4
38	6	66	6	91	10	101	16	152	21	1,215	1,012	275	55	277	84	243	154	219	264	201	455
1	-	-	-	1	-	1	-	2	1	25	24	7	1	2	3	9	3	3	5	4	12
19	1	27	-	44	1	64	5	100	10	892	685	187	32	202	46	182	105	168	185	153	317
3	-	10	1	5	4	9	2	9	-	69	57	19	4	15	7	9	7	13	13	13	26
-	1	1	-	-	1	1	-	2	-	4	3	-	-	1	1	1	-	1	2	1	-
11	4	21	4	35	3	20	6	27	7	136	150	39	14	39	20	26	28	18	35	14	53
3	-	5	1	3	-	6	2	10	3	87	90	23	3	18	6	15	11	15	23	16	47
1	-	2	-	3	1	-	1	2	-	2	3	-	1	-	1	1	-	1	1	-	-
1	-	6	1	7	2	8	2	19	2	177	76	42	10	44	8	29	10	33	19	29	29
1	-	3	1	4	2	4	-	8	1	85	51	23	6	22	4	12	7	14	12	14	22
-	-	3	-	3	-	4	2	11	1	92	25	19	4	22	4	17	3	19	7	15	7
8	3	21	3	33	4	43	5	58	6	201	51	81	8	64	3	32	10	12	17	12	13
7	2	17	2	27	4	30	3	43	5	103	12	43	6	41	2	15	3	3	1	1	-
1	-	2	-	3	-	6	1	7	1	18	4	8	-	4	-	4	1	-	3	2	-
-	1	2	1	3	-	7	1	8	-	80	35	30	2	19	1	13	6	9	13	9	13
-	-	1	-	3	-	2	-	6	-	21	12	7	2	6	2	6	2	1	3	1	3
-	-	-	-	-	-	1	-	-	-	2	5	-	2	-	3	1	-	-	-	1	-
-	-	-	-	-	-	1	-	-	1	-	-	-	-	-	-	-	-	-	-	-	-
-	-	-	-	-	-	-	-	-	-	-	-	-	-	-	-	-	-	-	-	-	-
-	-	-	-	-	-	1	-	-	1	-	-	-	-	-	-	-	-	-	-	-	-
-	-	1	1	-	1	1	1	3	2	51	84	2	1	6	3	10	3	12	17	21	60
34	6	45	15	35	11	54	5	35	7	118	42	56	10	29	5	19	9	6	10	8	8
26	9	57	10	81	22	83	26	119	26	709	276	210	39	193	33	143	50	98	53	65	101
4	-	6	2	5	2	6	-	3	1	31	12	10	1	10	-	6	3	1	3	4	5

(16) 一人暮らしの者の死亡における発見者

発見者	総数		小計 0～64		0～19	20～24	25～29	30～34	35～39	40～44
	合計	男 女	男 女	男 女	男 女	男 女	男 女	男 女	男 女	男 女
総数	6,444	4,404 2,040	1,645 368	4 7	45 23	66 34	72 17	82 34	123 26	
家人	1,574	858 716	287 112	1 2	8 4	6 10	9 6	17 10	25 10	
隣人	807	615 192	175 37	- -	2 1	4 1	5 1	7 4	6 2	
通行人	532	429 103	225 47	3 3	8 1	19 7	19 5	14 5	26 2	
知人	1,109	878 231	489 96	- 1	19 13	26 12	28 3	31 7	42 9	
保健・福祉	1,308	743 565	174 32	- -	- -	2 -	1 1	4 5	11 -	
配達人	218	159 59	21 5	- -	- 2	- -	- -	- -	- -	
管理人	701	559 142	189 26	- 1	3 1	6 3	6 1	6 2	11 3	
警察官	28	26 2	17 2	- -	2 -	- 1	3 -	1 -	- -	
家政婦等	3	2 1	1 1	- -	- -	- -	- -	- -	- -	
その他	164	135 29	67 10	- -	3 1	3 -	1 -	2 1	2 -	
不詳	-	- -	- -	- -	- -	- -	- -	- -	- -	

注.「保健・福祉」は、保健所又は福祉事務所職員

平成 29 年 1 月 1 日～平成 29 年 12 月 31 日 [単位：件]

45～49		50～54		55～59		60～64		小計		65～69		70～74		75～79		80～84		85以上	
男	女	男	女	男	女	男	女	男	女	男	女	男	女	男	女	男	女	男	女
219	42	279	56	330	57	425	72	2,759	1,672	768	150	687	160	532	258	412	409	360	695
38	15	61	18	62	13	60	24	571	604	145	44	111	66	88	94	110	148	117	252
17	4	29	3	46	11	59	10	440	155	115	19	126	18	97	34	69	35	33	49
29	3	31	8	35	7	41	6	204	56	66	11	62	6	44	12	19	14	13	13
77	10	79	14	93	13	94	14	389	135	144	25	110	22	81	23	37	34	17	31
18	5	32	6	37	7	69	8	569	533	119	28	106	30	99	61	112	128	133	286
3	-	1	2	10	1	7	-	138	54	35	3	38	3	23	8	22	16	20	24
25	2	29	3	31	3	72	7	370	116	120	19	108	13	77	23	40	28	25	33
2	1	3	-	1	-	5	-	9	-	2	-	2	-	3	-	1	-	1	-
1	-	-	-	-	-	-	1	1	-	1	-	-	-	-	-	-	-	-	-
9	2	14	2	15	2	18	2	68	19	21	1	24	2	20	3	2	6	1	7
-	-	-	-	-	-	-	-	-	-	-	-	-	-	-	-	-	-	-	-

(17) 65歳以上の一人暮らしの者の死亡場所

平成29年1月1日～平成29年12月31日 [単位：件]

	総数	病院	診療所	老人 保健施設	助産所	老人 ホーム	自宅	その他
総数	4,431	862	0	7	0	61	3,333	168
	100%	19.4%	0.0%	0.2%	0.0%	1.4%	75.2%	3.8%

(18) 65歳以上の一人暮らしの者の自宅で死亡した時の発見者（再掲）

平成29年1月1日～平成29年12月31日 [単位：件]

発見者	総数	65～69歳	70～74歳	75～79歳	80歳～
総数	100%	742	682	628	1,281
	3,333				
内 家 人	30.2%	173	164	163	506
	1,006				
隣 人	16.1%	122	131	116	169
	538				
通 行 人	0.7%	5	6	4	7
	22				
知 人	13.4%	142	115	90	99
	446				
保健・福祉	19.0%	122	100	117	294
	633				
配 達 人	5.4%	35	39	28	77
	179				
管 理 人	13.6%	130	111	96	117
	454				
警 察 官	0.1%	1	-	1	2
	4				
家 政 婦 等	0.0%	-	-	-	-
	-				
そ の 他	1.5%	12	16	13	10
	51				
不 詳	0.0%	-	-	-	-
	-				

注. 「保健・福祉」は、保健所又は福祉事務所職員

(19) 検査実績

ア 病理組織

解剖数・ブロック作製数及び染色枚数

種別		年	25	26	27	28	29
解剖数(例)			2,336	2,229	2,316	2,177	2,099
病理検査解剖数			2,276	2,214	2,303	2,174	2,095
ブロック作製数(個)			50,681	52,587	57,162	57,247	56,258
染色総枚数			105,011	111,121	121,579	121,235	118,234
染色種類別内訳	H E 染色		50,829	52,658	57,018	56,921	56,103
	A M 染色		22,610	24,887	26,753	25,600	24,709
	E V G 染色		21,427	23,211	24,957	25,001	24,752
	P A S 染色		7,209	7,411	8,915	9,265	8,642
	その他		2,936	2,954	3,936	4,448	4,028

イ 薬化学

(ア) 検査依頼状況

種別		年	25	26	27	28	29
検体数			5,875	5,784	6,100	5,847	5,560
検査依頼総数			12,051	11,890	13,291	12,640	11,717
検査依頼種類別内訳	薬毒物スクリーニング		1,872	1,792	1,873	1,735	1,577
	エタノール		2,231	2,227	2,316	2,155	1,997
	靑酸		131	122	147	135	162
	一酸化炭素		169	173	211	188	127
	睡眠剤・向精神薬・他の毒物		698	816	984	998	875
	覚醒剤検査		18	16	12	12	11
	血液型		133	104	96	58	9
	生化学検査等		4,612	4,502	5,219	5,071	5,055
	肝炎検査		1,645	1,596	1,807	1,603	1,253
	梅毒検査		232	217	283	262	220
	細菌検査		231	226	254	291	296
	ウイルス検査		43	69	62	96	96
H I V 検査		36	30	27	36	39	

(イ) 検査実施状況

年(平成)		25	26	27	28	29	
総検査件数		21,094	21,172	24,055	23,442	21,928	
検査種別	薬毒物 スクリーニング (予試験)	マウス経口毒性	1,872	1,803	1,902	1,762	1,569
		pH測定	1,874	1,802	1,903	1,766	1,611
		シェーバイン反応	1,874	1,800	1,900	1,763	1,567
		免疫学的検出法	23	17	14	6	15
		その他の予試験	2	0	0	6	2
	エタノール	G C 定量	3,523	3,506	3,649	3,445	3,224
	その他の有機溶剤		2	1	1	5	12
	青酸	G C 定性	121	123	147	129	163
		比色法定量	7	10	19	12	15
	一酸化炭素	G C 定性	155	170	203	186	121
吸光度法定量		18	20	33	15	14	
その他のガス類		0	1	2	1	4	
睡眠剤・ 向精神薬・ 他の毒物	アルコール抽出	663	659	848	857	759	
	その他の抽出	1,457	1,657	2,042	2,010	1,833	
	HPLC件数	1,539	1,753	2,114	2,094	1,858	
	LC-MS/MS件数	—	—	—	76	577	
	G C 件数	0	0	0	0	2	
G C-MS件数		1,945	2,100	2,879	2,888	2,418	
覚醒剤検査		28	28	22	14	32	
血液型	A B O 式	95	80	72	44	8	
	解離法	48	35	53	29	0	
委託検査	生化学検査等	4,020	3,894	4,406	4,449	4,533	
	肝炎検査	1,326	1,204	1,280	1,264	1,004	
	梅毒検査	188	169	204	213	172	
	細菌検査	226	226	257	273	286	
	ウイルス検査	47	66	65	88	87	
	H I V 検査	29	23	17	33	30	
マスキング(報告書)		12	25	23	14	12	

(ウ) 薬毒物検出状況

種別		年	25	26	27	28	29
総数			1,274	1,132	1,382	1,112	1,036
内訳	青酸		8	11	19	12	15
	エタノール		455	407	472	442	381
	有機溶剤		2	0	0	0	2
	一酸化炭素		15	19	27	15	11
	医薬品		783	663	852	633	608
訳	覚醒剤等		9	30	8	8	17
	農薬その他		2	2	4	2	2

注1. 件数は胃内容、血液、胸腔液、尿それぞれにつき一件と数える。

2. アルコールは0.50mg/dl以上でn-プロパノールの値は考慮しない。

3. 医薬品は睡眠剤、精神神経用剤、抗てんかん剤、解熱鎮痛剤等を含む。

(エ) 平成 29 年 解剖体等における感染情報

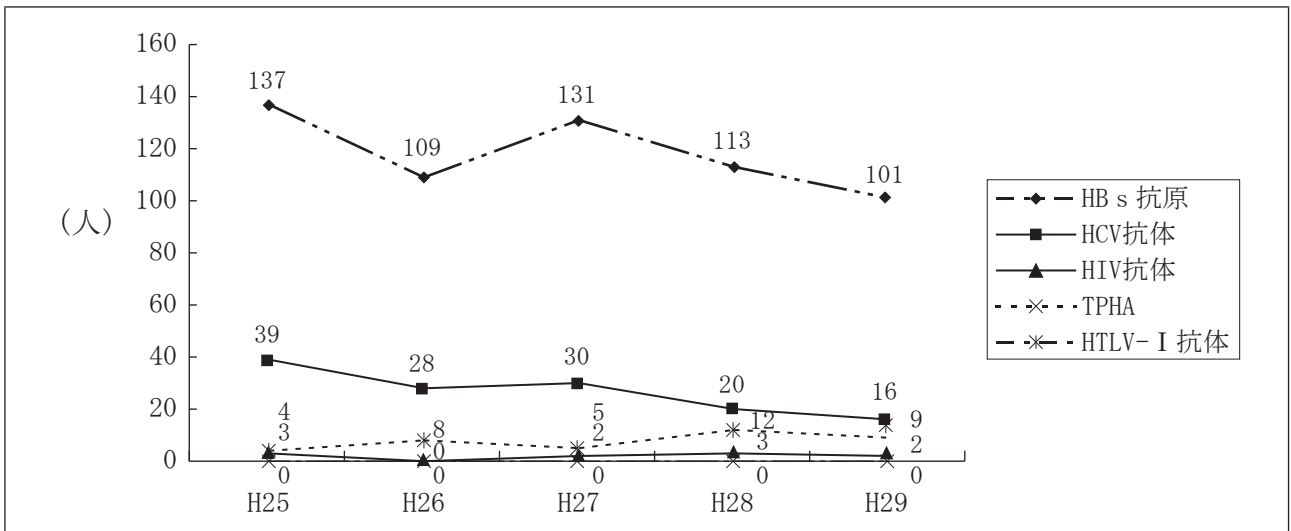
期間 平成 29 年 1 月 1 日～平成 29 年 12 月 31 日

解剖体数 2,099 人

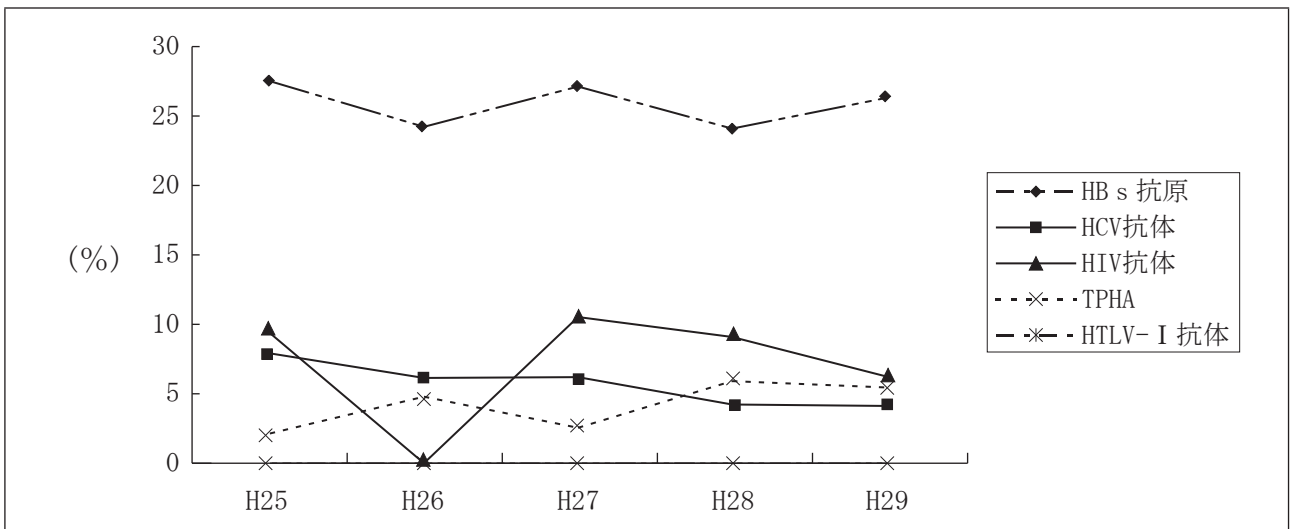
1. 主な感染症検査の陽性率

項目	検査数	陽性数	陽性率	前年陽性率
H B s 抗原	384	101	26.3%	24.1%
H C V 抗体	388	16	4.1%	4.2%
H I V 抗体	32	2	6.3%	9.1%
T P H A	165	9	5.5%	5.9%
HTLV-I 抗体	0	0	0.0%	0.0%

感染症 陽性者数 (人)



感染症 検査数に対する陽性率 (%)

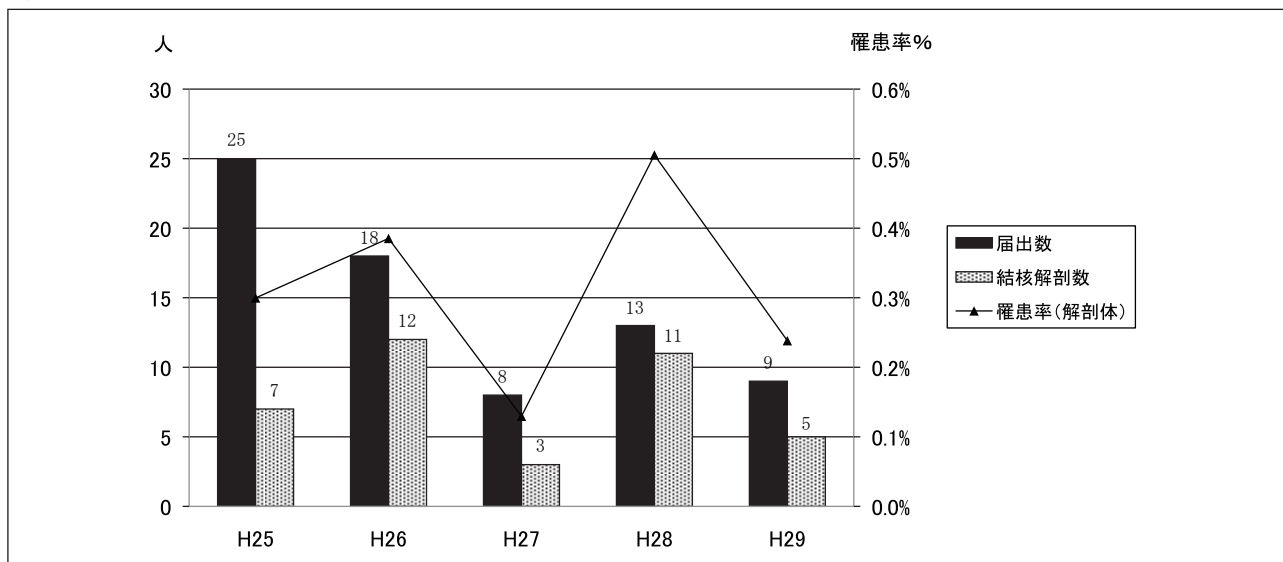


2. 結核の罹患率(保健所届出)

() 内は検案のみ

	遺 体 数	感 染 遺 体 数	罹 患 率 (%)	前 年 罹 患 率 (%)
検 案	13,118	9 (5)	0.1%	0.1%
解 剖	2,099	5	0.2%	0.5%

解剖体数における結核罹患率 (%)



(オ) 解剖体等におけるCT撮影

[単位: 件]

	1月	2月	3月	4月	5月	6月	7月	8月	9月	10月	11月	12月	合計
H26	-	-	-	-	-	-	39	88	64	77	81	150	499
H27	147	135	180	190	145	148	189	184	145	142	149	208	1,962
H28	244	238	225	168	154	151	148	148	142	164	231	264	2,277
H29	299	240	221	219	182	173	207	180	154	210	197	261	2,543

CT撮影件数(月別件数)

