

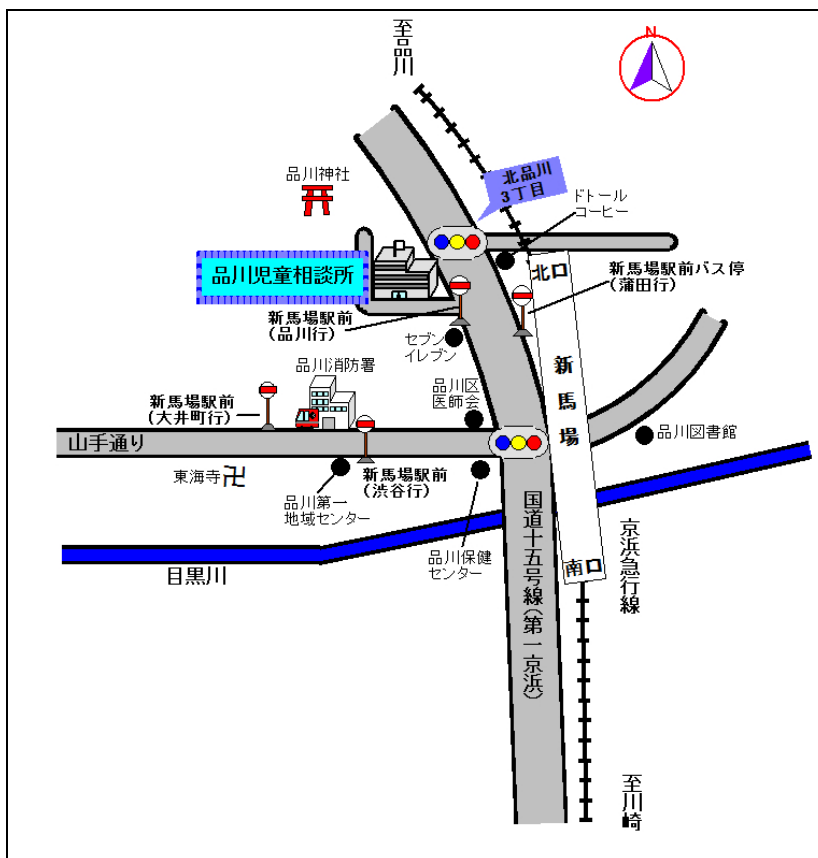
東京都品川児童相談所

〒140-0001 東京都品川区北品川3-7-2 1

【電話】03-3474-5442 【FAX】03-3474-5596

【電子メール】S0000210@section.metro.tokyo.jp

案内図



交通案内

(電車)

- 京浜急行線「新馬場」駅北口から徒歩3分
※「新馬場」には普通電車をご利用ください

(バス)

- 「新馬場駅前」バス停下車

<東急バス>

- ▶(渋41)大井町駅⇔渋谷駅
- ▶(品94)蒲田駅⇔品川駅