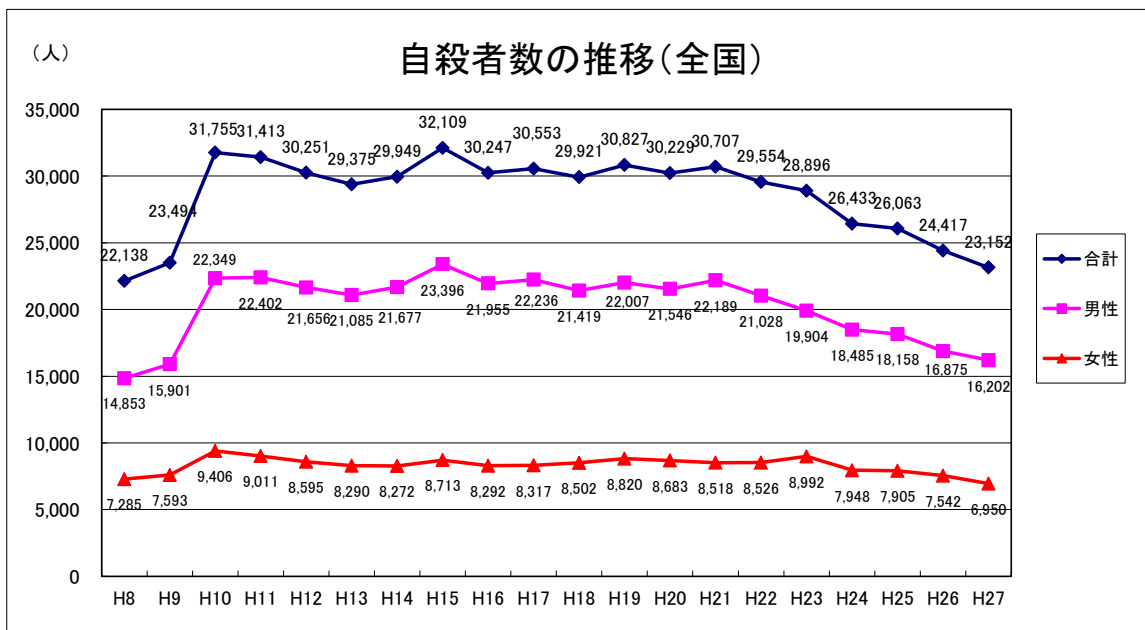
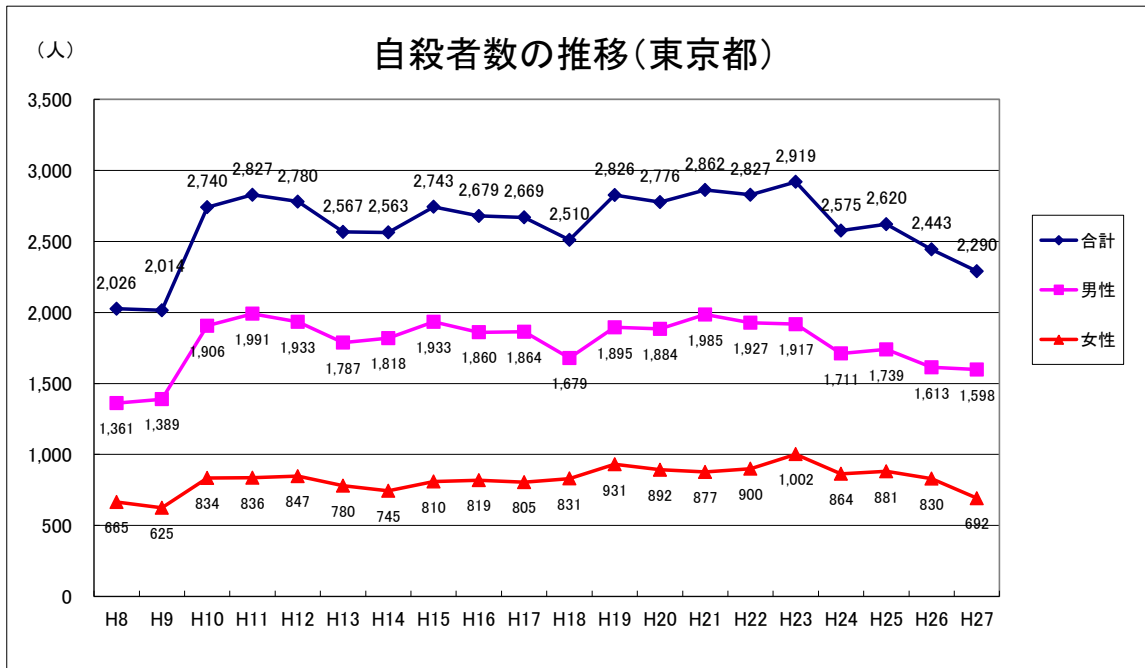
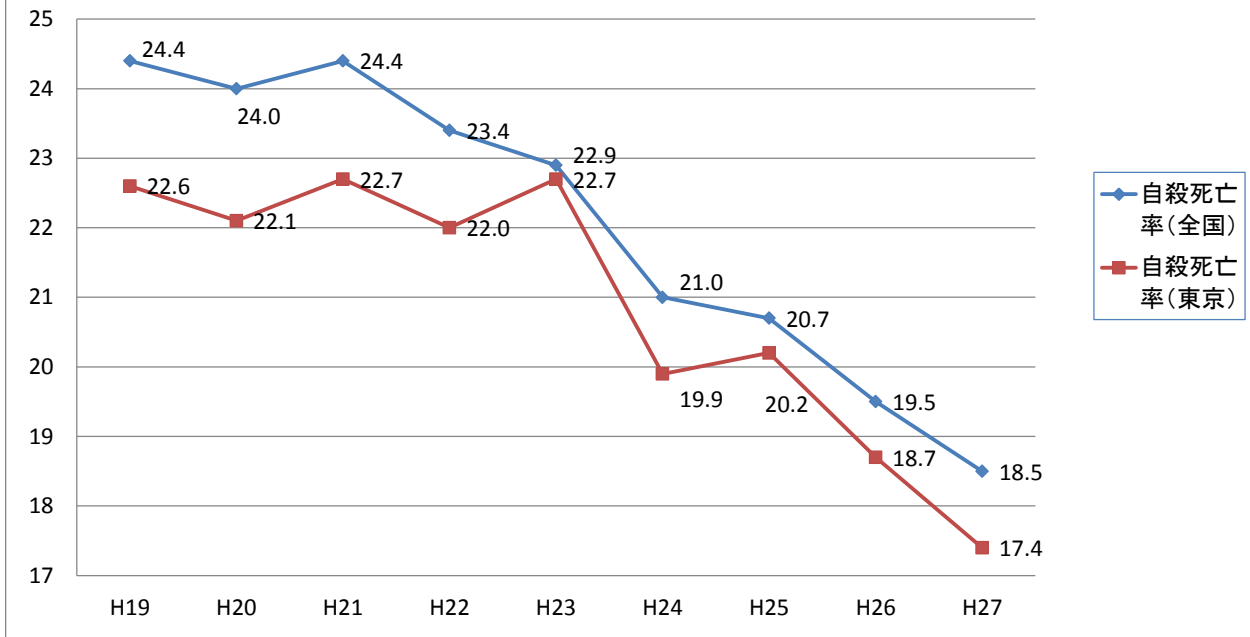


東京の自殺の現状



出典: 人口動態統計

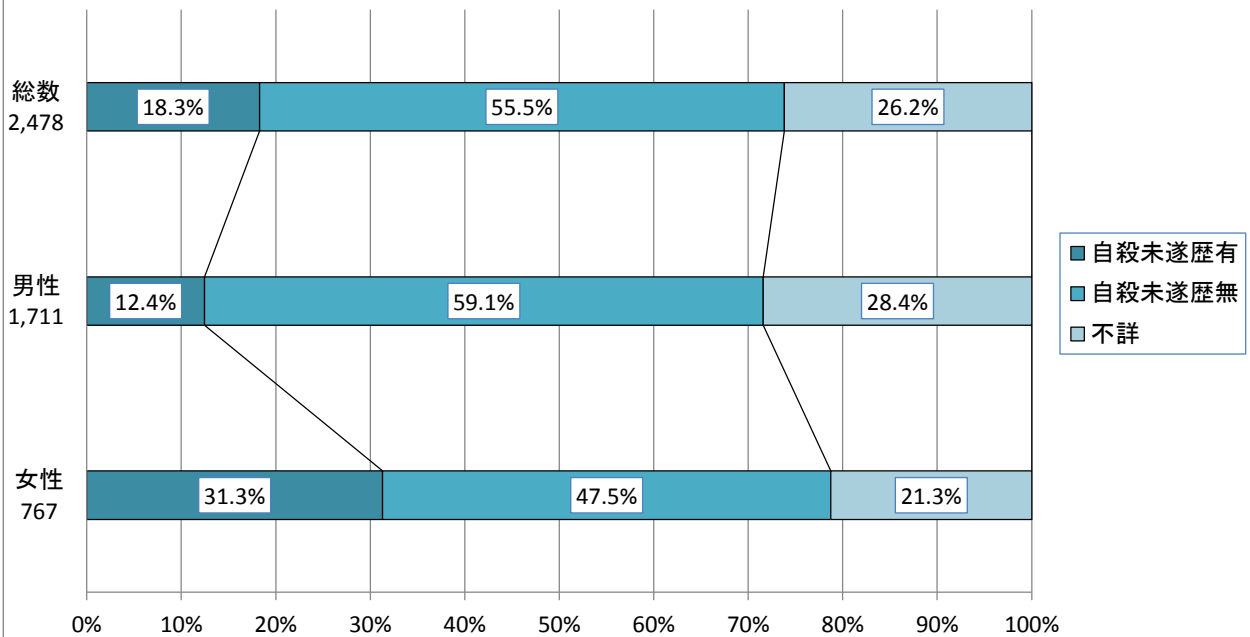
自殺死亡率の推移(全国・東京都)



※「自殺死亡率」:人口10万人当たりの自殺者数

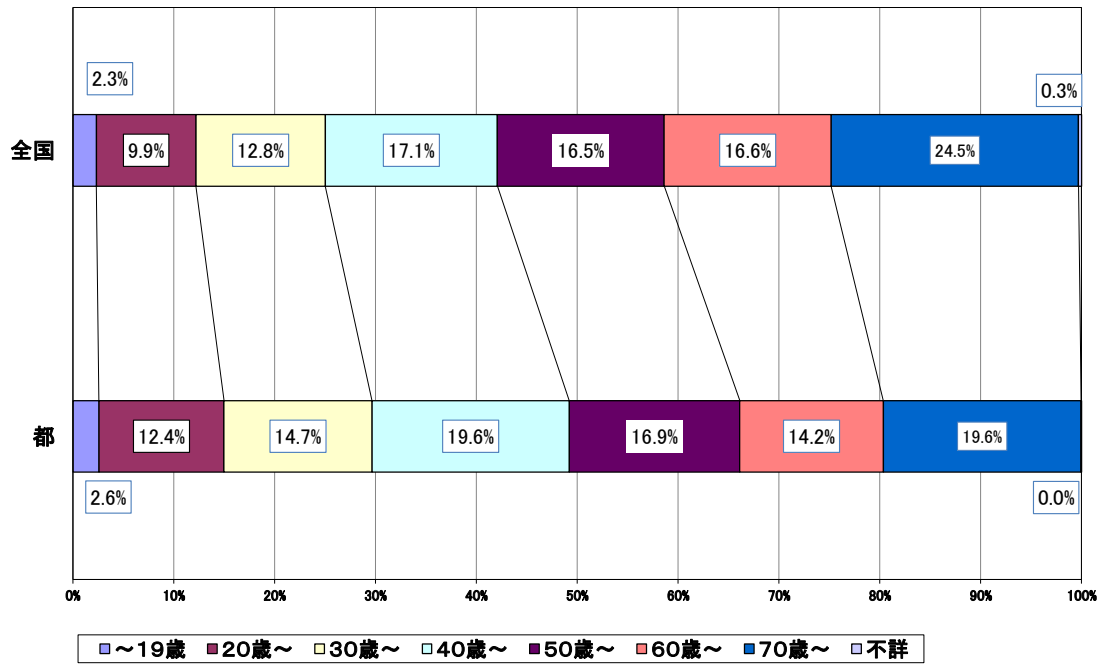
出典:人口動態統計

自殺未遂歴の有無別自殺者の割合(平成27年・東京都)



出典:「地域における自殺の基礎資料」

自殺者の年齢構成(平成27年)

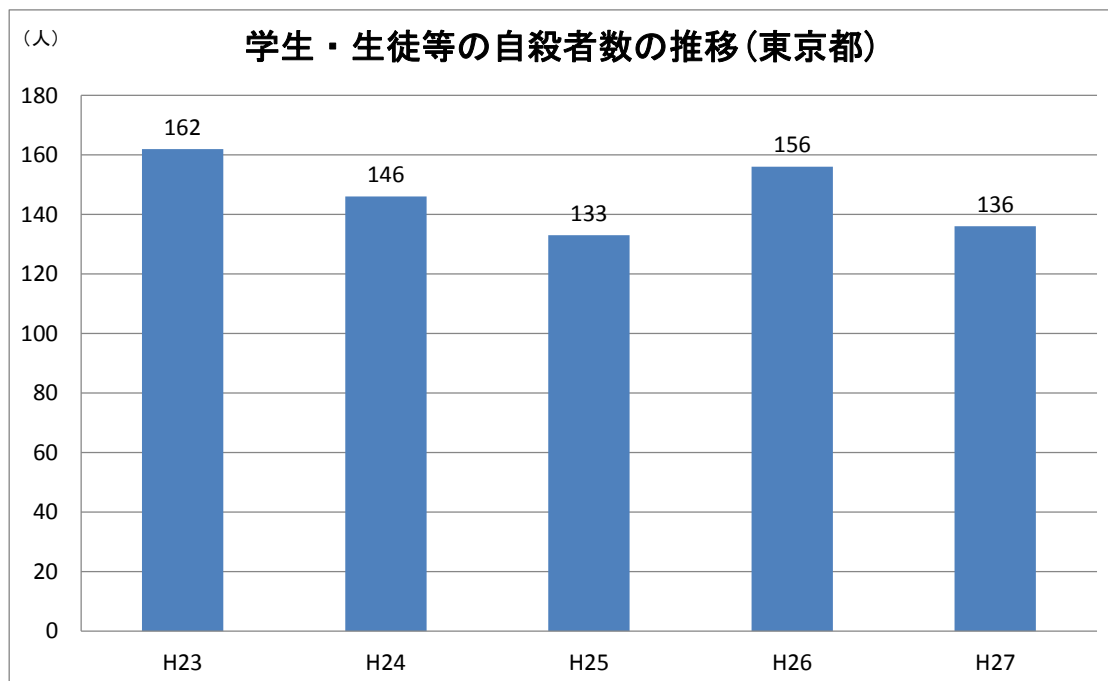
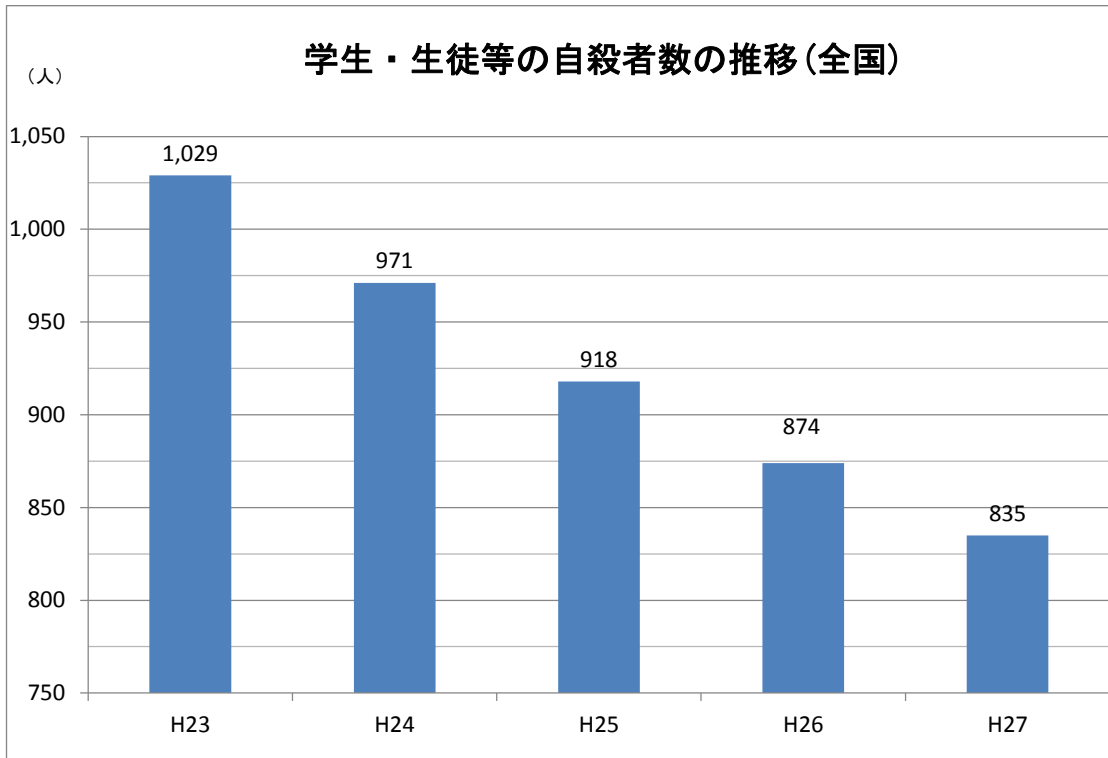


出典：人口動態統計

東京都 年代別死因(平成27年)

	10代	20代	30代	40代	50代	60代
1位	自殺	自殺	自殺	悪性新生物	悪性新生物	悪性新生物
2位	悪性新生物 不慮の事故	悪性新生物	悪性新生物	自殺	心疾患	心疾患
3位	—	不慮の事故	心疾患	心疾患	自殺	脳血管疾患
4位	敗血症 脳血管疾患 肝疾患	心疾患	不慮の事故	脳血管疾患	脳血管疾患	肺炎
5位	—	肺炎	脳血管疾患	肝疾患	肝疾患	肝疾患

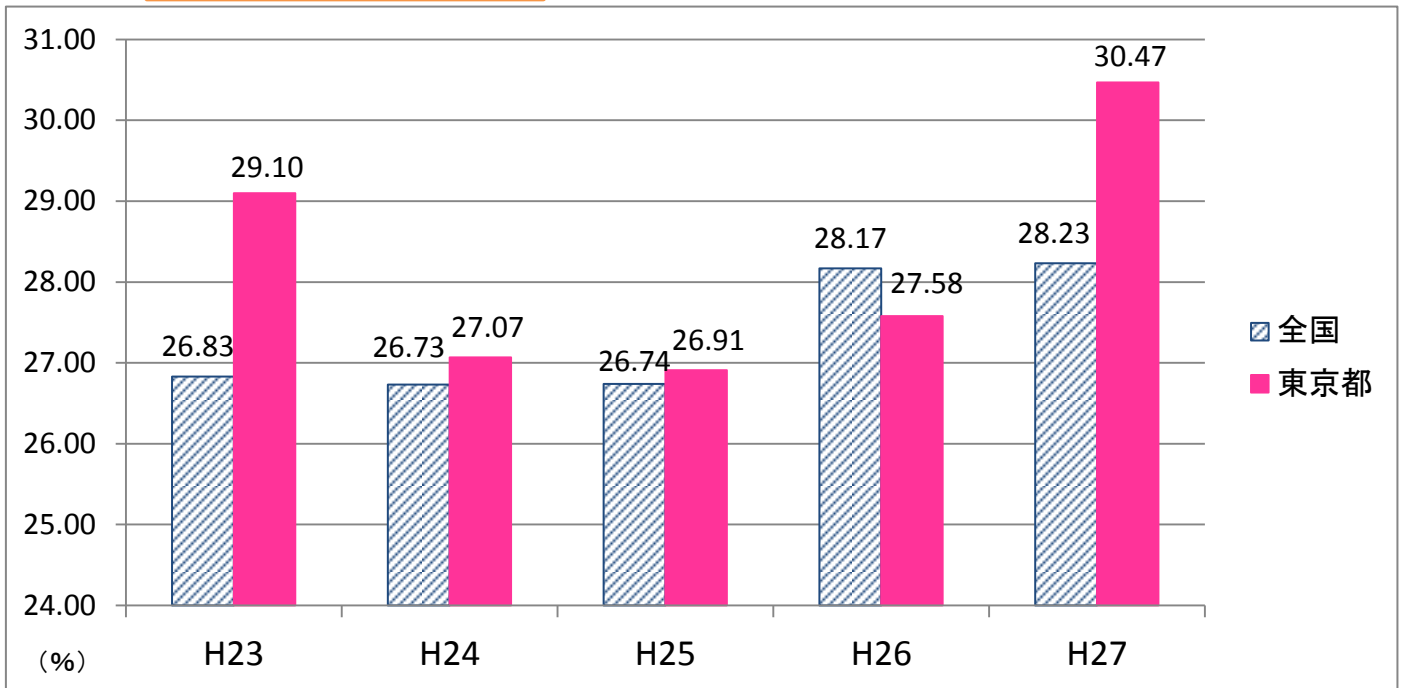
出典：人口動態統計



出典:「地域における自殺の基礎資料」

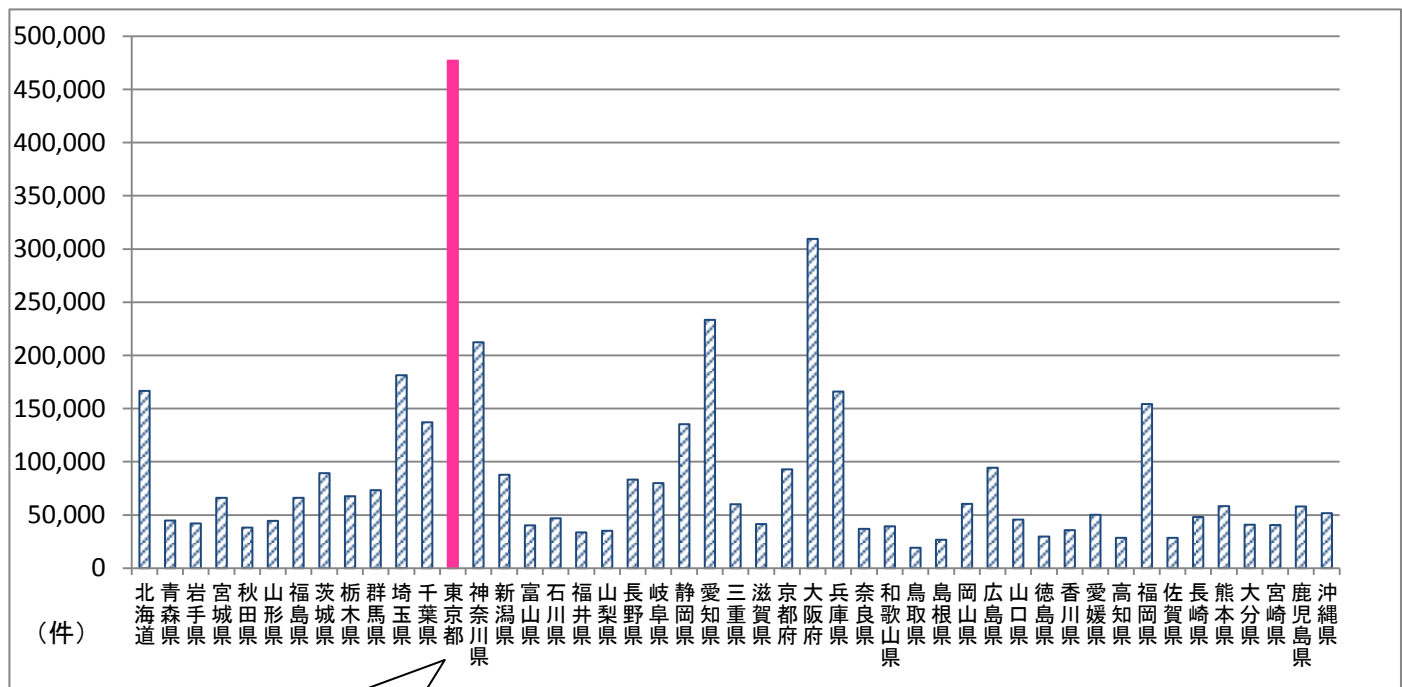
職業別（被雇用・勤め人）自殺者数割合の推移（全国・東京都）

被雇用・勤め人



「地域における自殺の基礎資料」より作成

都道府県別 企業数



東京都内の企業数は約48万件

「平成26年経済センサス」より作成