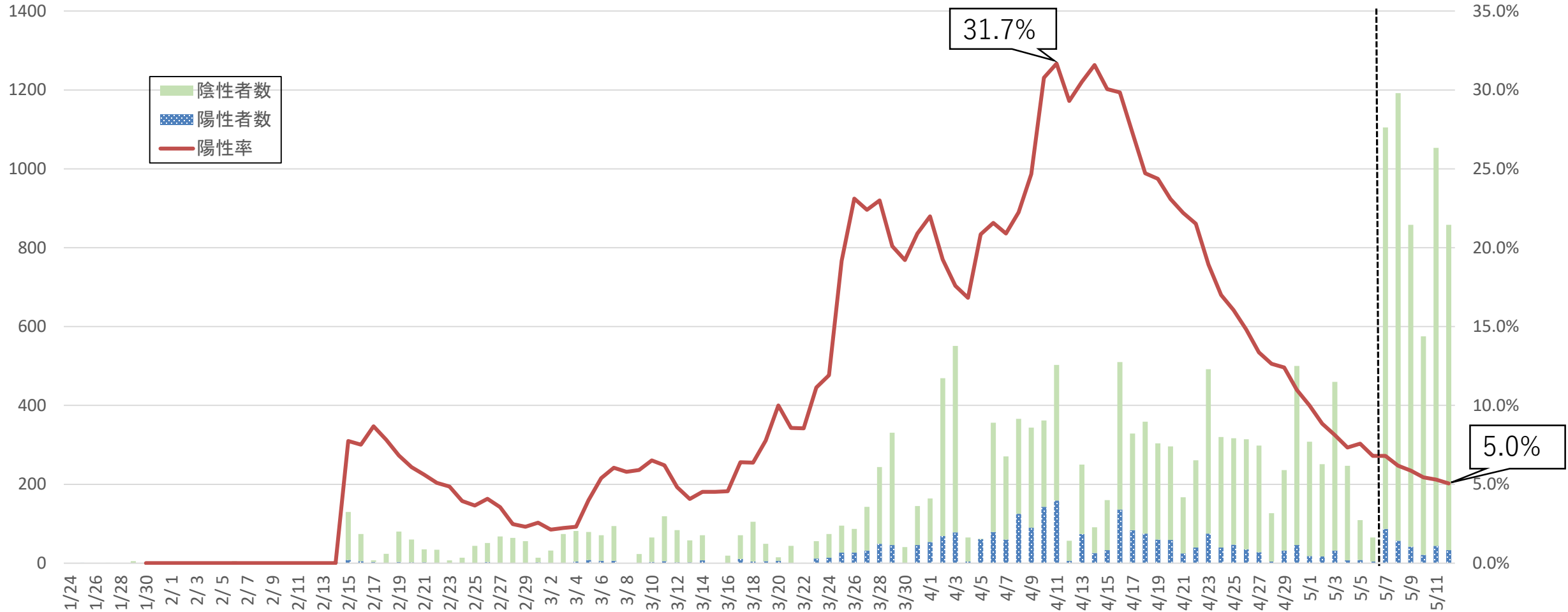


陽性率（1月24日から5月12日まで）



※陽性率 = 陽性判明数の移動平均 / (陽性判明数 + 陰性判明数) の移動平均

※集団感染発生や曜日による件数のばらつきにより、日々の結果が変動するため、こうしたばらつきを平準化し全体の傾向を見る趣旨から、過去7日間の移動平均値を陽性率として算出

(例えば、5月7日の陽性率は、5月1日から5月7日までの実績平均を用いて算出)

※検査結果の判明日を基準に集計。新型コロナウイルス感染症対策サイト掲載の検査実施件数は検体採取日基準の集計であり、件数が異なる

※5月7日以降は ①東京都健康安全研究センター、②PCRセンター（地域外来・検査センター）、③医療機関での保険適用検査実績により算出。4月10日～5月6日は③が含まれず①②のみ、4月9日以前は②③が含まれず①のみのデータ

※公表時点で把握した内容を速報値として公開するものであり、後日データが修正されることがあります。

陽性率

算出方法

$$\text{陽性率} = \frac{\text{陽性判明数の移動平均}}{\text{(陽性判明数 + 陰性判明数) の移動平均}} \\ \text{(検査実施人数 (陰性確認を除く))}$$

※検査機関における結果判明日を基準とする

- 陽性率の傾向を見るため、7日間移動平均を用いる
- 集団感染や土日の検査体制などの影響により日々の結果にバラつきがあるため、7日間移動平均により平準化する
- 5月7日以降は ①東京都健康安全研究センター、②PCR センター（地域外来・検査センター）、③医療機関での保険適用検査実績により算出。4月10日～5月6日は③が含まれず①②のみ、4月9日以前は②③が含まれず①のみのデータ