

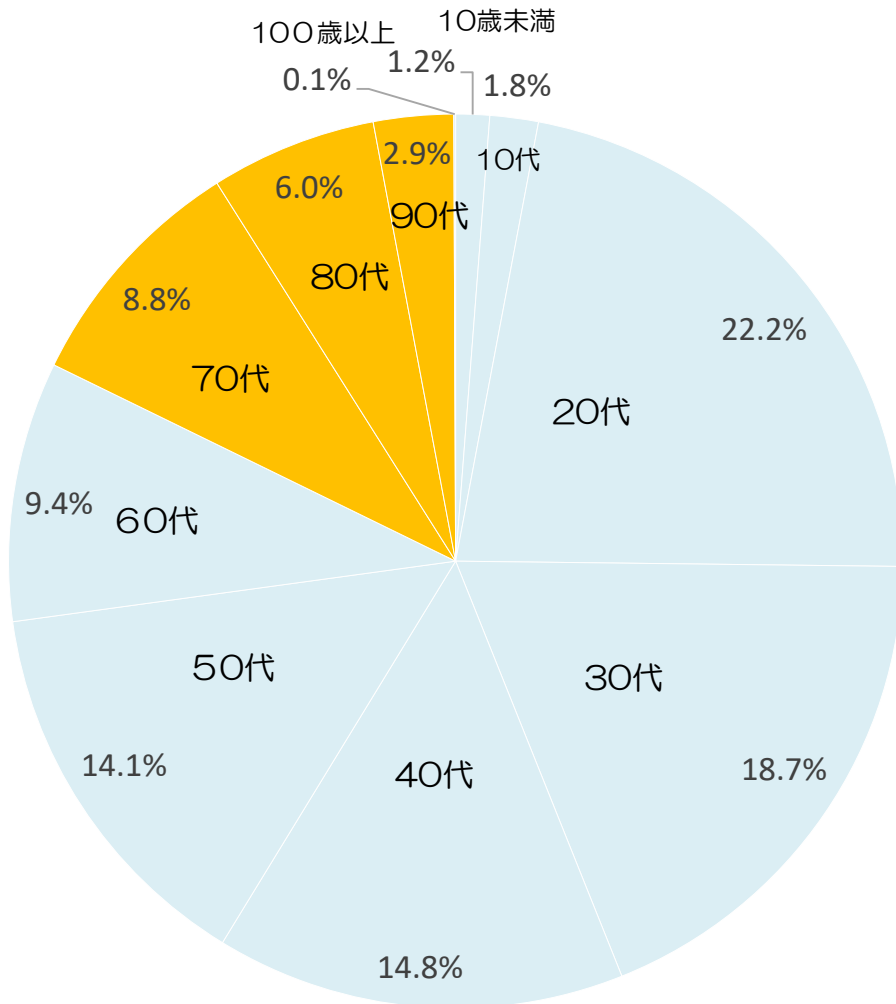
東京都における新型コロナウイルス感染症による死亡症例について

- ☛ 陽性患者6,225人のうち、**死亡症例は325例。死亡率は5.2%**
- ☛ 死亡者の内訳は男性199人、女性126人。**死亡率は男性5.5%、女性4.8%**
- ☛ 死亡者の**平均年齢は、79.3歳**（男性 77.1歳、女性 82.9歳）
- ☛ **高齢者ほど死亡割合が高く、90歳代が33.9%、80歳代が30.2%、70歳代が17.0%。**一方で、**50歳代以下の死亡割合は0.5%**と非常に低い
- ☛ 死亡症例における**院内・施設内感染の占める割合は、51.7%**
（医療機関140、福祉施設28）
- ☛ **死亡者の約半数が発症から2週間以内に死亡**
- ☛ **発症から死亡までの平均日数は17.1日。**また、院内感染による死亡者は14.6日とさらに短い
- ☛ 死亡者の多くが糖尿病や高血圧など**何らかの基礎疾患を有している**

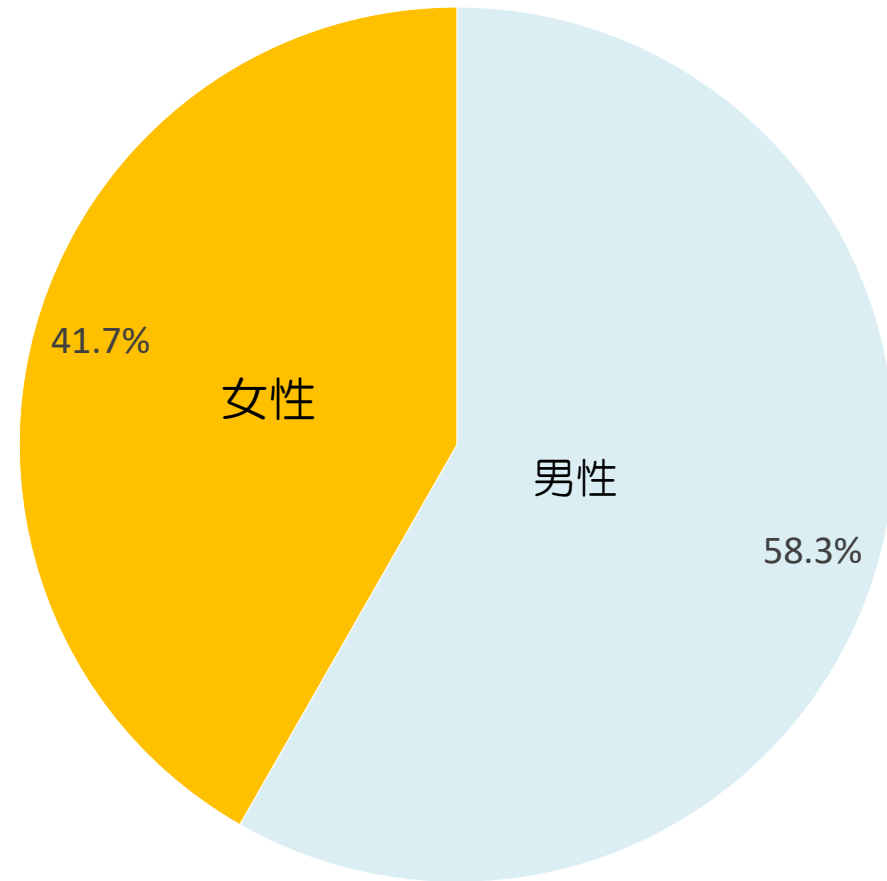
※6月30日までの報道発表数をベースに集計

陽性患者の年代・性別 (N=6,225)

- 陽性患者6,225例のうち、**60代以下が全体の8割以上**を占めている。
- 性別は、**男性が約6割**を占めている。



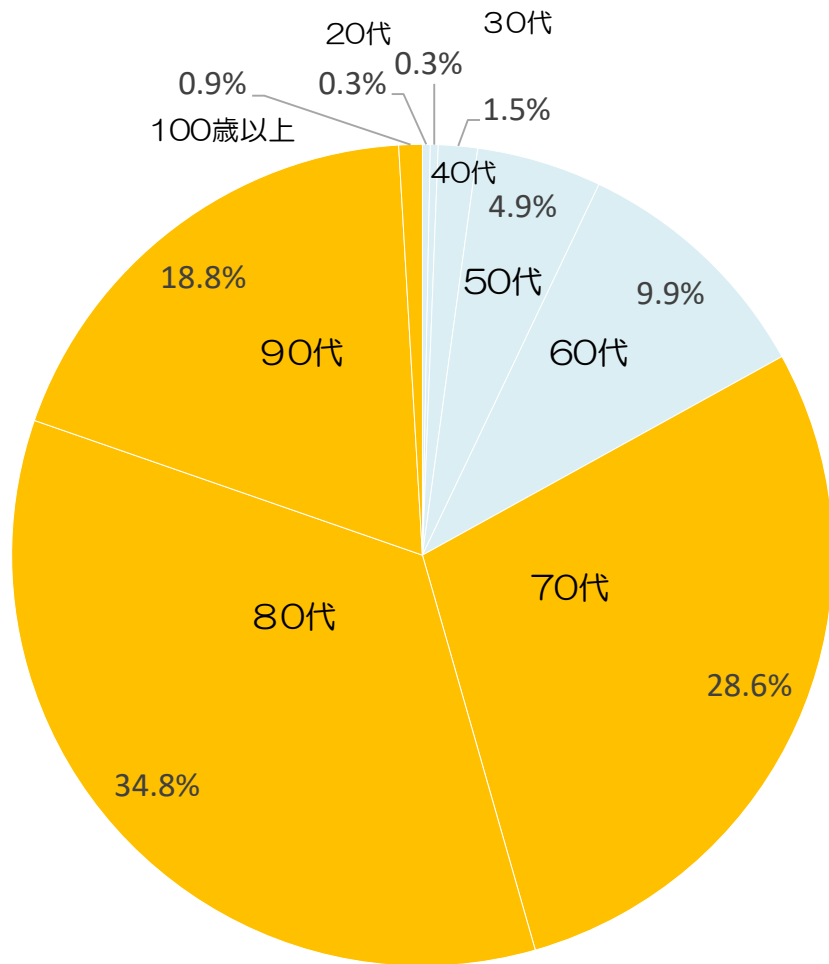
<年代 (N=6,225) >



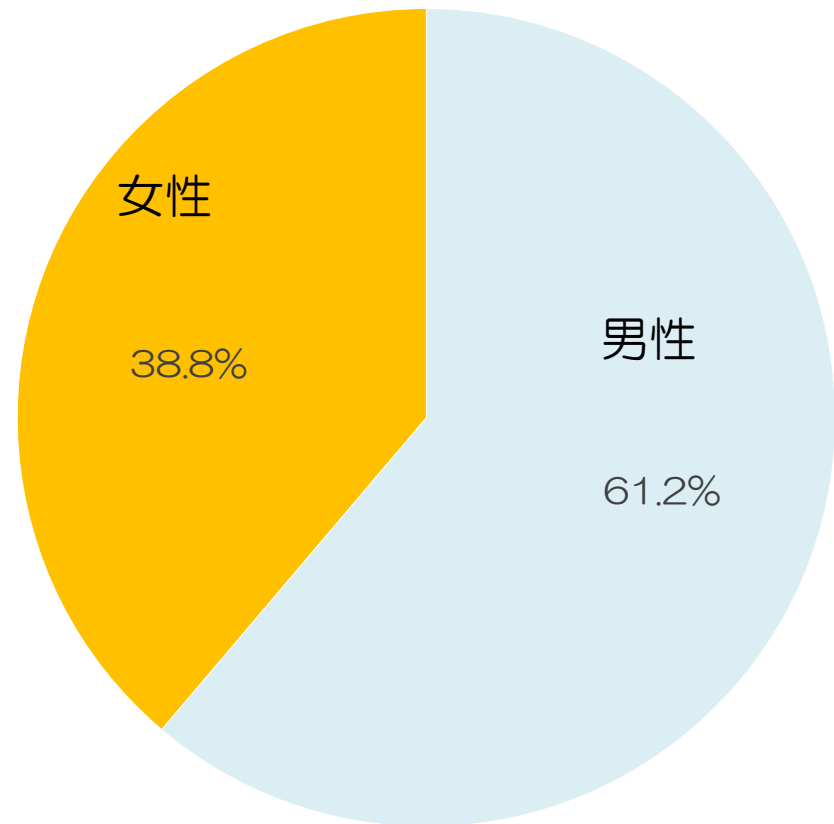
<性別 (N=6,225) >

死亡症例の年代・性別 (N=325)

- 死亡例325例のうち、**8割以上が70代以上の高齢者**である。死亡者の平均年齢は、**79.3歳 (男性 77.1歳、女性 82.9歳)**
- 死亡率は、**5.2%** (男性5.5%、女性4.8%)



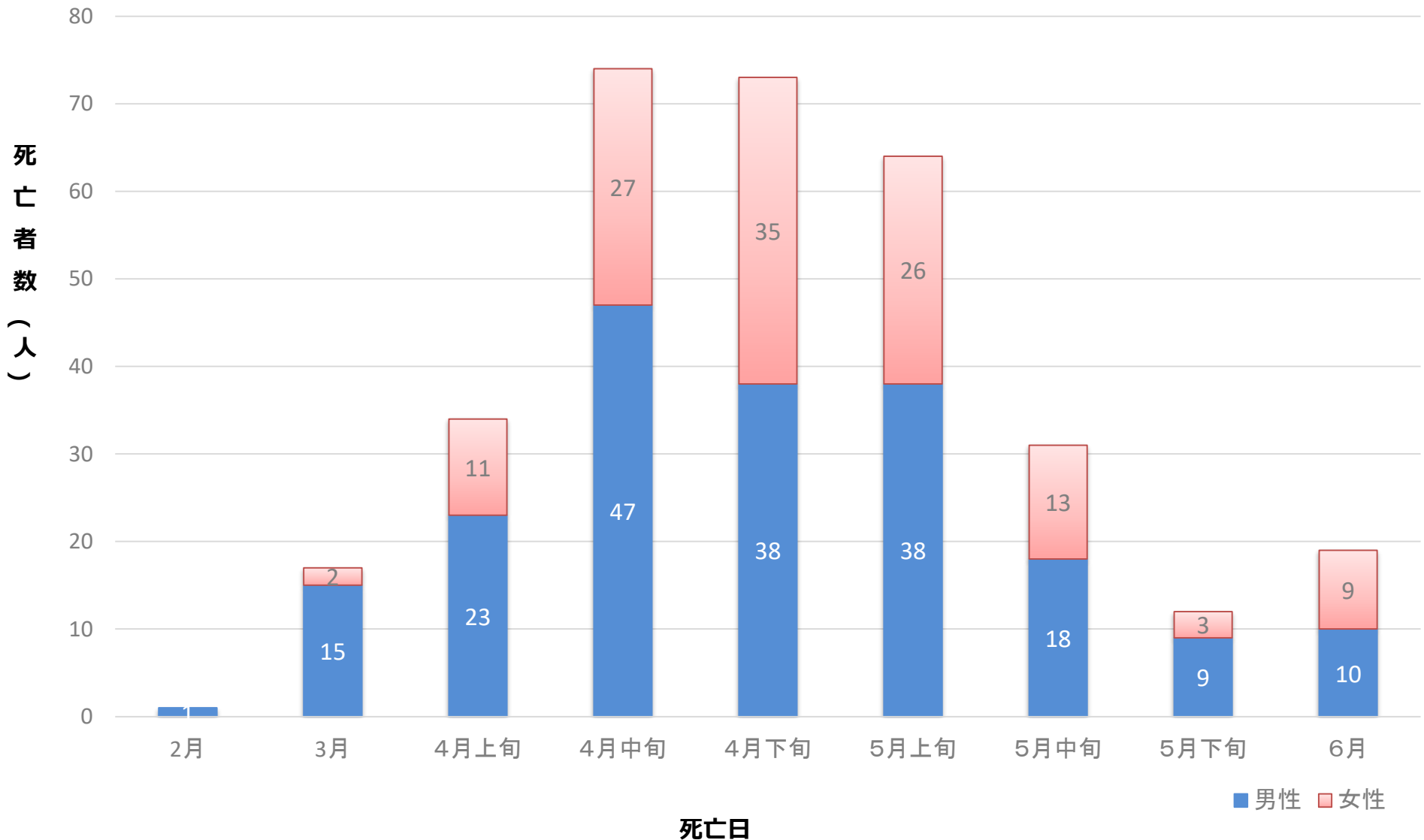
<年代 (N=325)>



<性別 (N=325)>

死亡日 (N=325)

- 死亡者の多くは、4月中旬から5月上旬に亡くなっている。
- 最も多く亡くなった日は、4月23日で12人が亡くなっている。



死亡症例の性別・年代別死亡割合 (N=325)

- 男女別では、**90歳代の男性が最も高く52.0%、次いで80歳代の男性が38.9%。**
多くの年代で男性の方が死亡率が高い。 ※100歳以上は母数が少ないため除く

<全体>

年代	10歳未満	10代	20代	30代	40代	50代	60代	70代	80代	90代	100歳以上
陽性者	76	109	1,383	1,167	921	878	585	548	374	180	4
死亡者	0/76 0%	0/109 0%	1/1,383 0.1%	1/1,167 0.1%	5/921 0.5%	16/878 1.8%	32/585 5.5%	93/548 17.0%	113/374 30.2%	61/180 33.9%	3/4 75.0%

<男性>

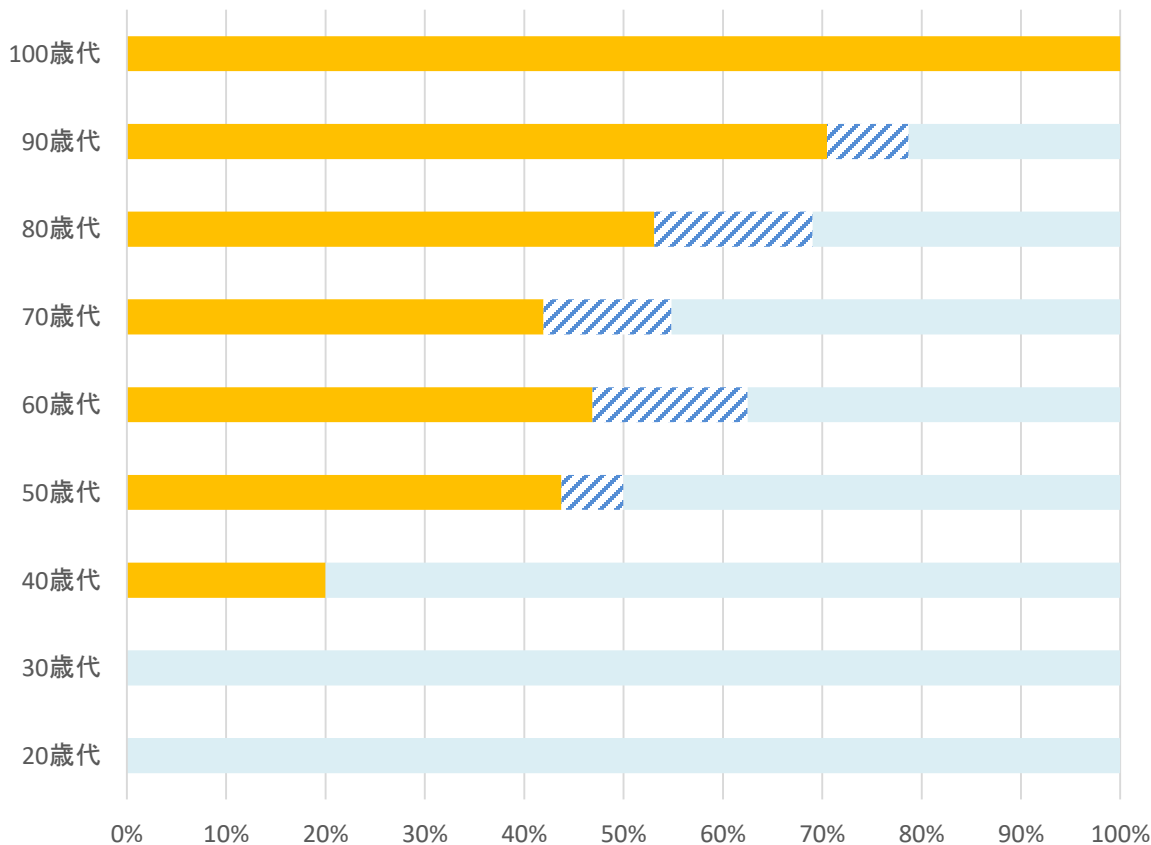
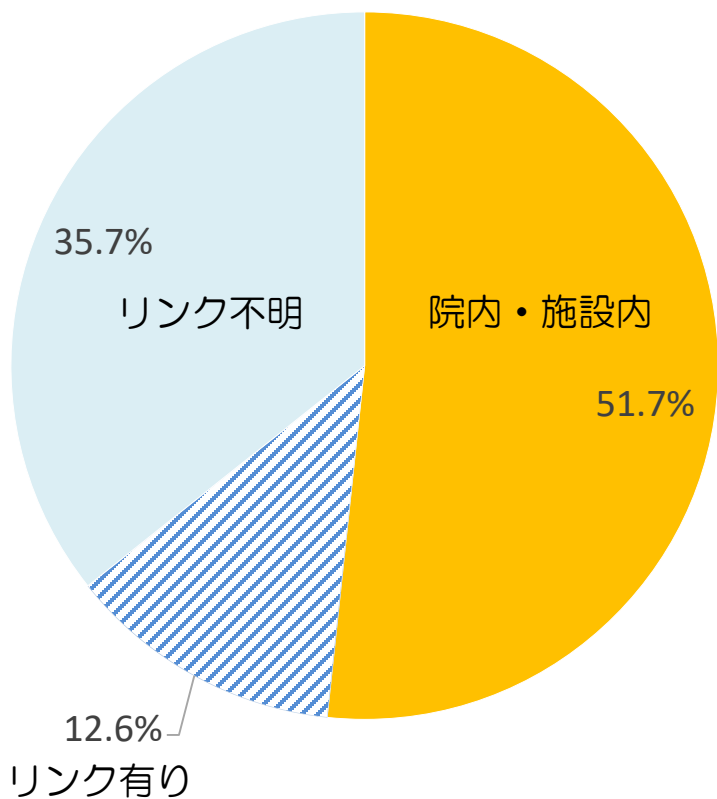
年代	10歳未満	10代	20代	30代	40代	50代	60代	70代	80代	90代	100歳以上
陽性者	45	42	737	696	631	555	376	327	167	50	1
死亡者	0/45 0%	0/42 0%	1/737 0.1%	1/696 0.1%	2/631 0.3%	13/555 2.3%	26/376 6.9%	64/327 19.6%	65/167 38.9%	26/50 52.0%	1/1 100.0%

<女性>

年代	10歳未満	10代	20代	30代	40代	50代	60代	70代	80代	90代	100歳以上
陽性者	31	67	646	471	290	323	209	221	207	130	3
死亡者	0/31 0%	0/67 0%	0/646 0%	0/471 0%	3/290 1.0%	3/323 0.9%	6/209 2.9%	29/221 13.1%	48/207 23.2%	35/130 26.9%	2/3 66.7%

死亡症例について推定される感染経路（N=325）

- 推定される感染経路は、**院内・施設内感染が5割以上**を占めている。
- 年代が高くなるにつれ、院内・施設内感染による死亡割合が高くなっている。



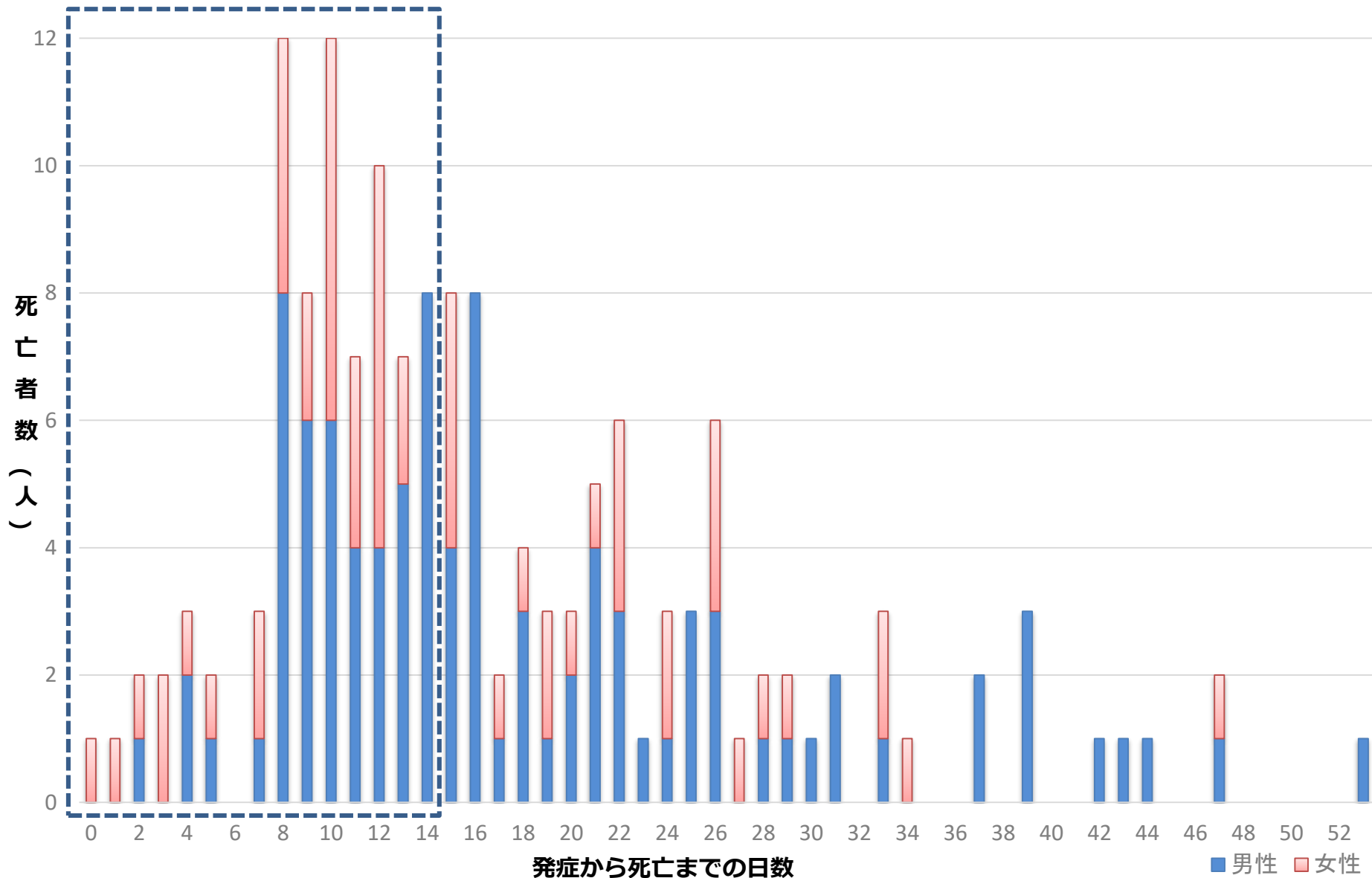
<推定される感染経路（N=325）>

<年代別感染経路（N=325）>

発症から死亡日までの期間の分布 (N=153)

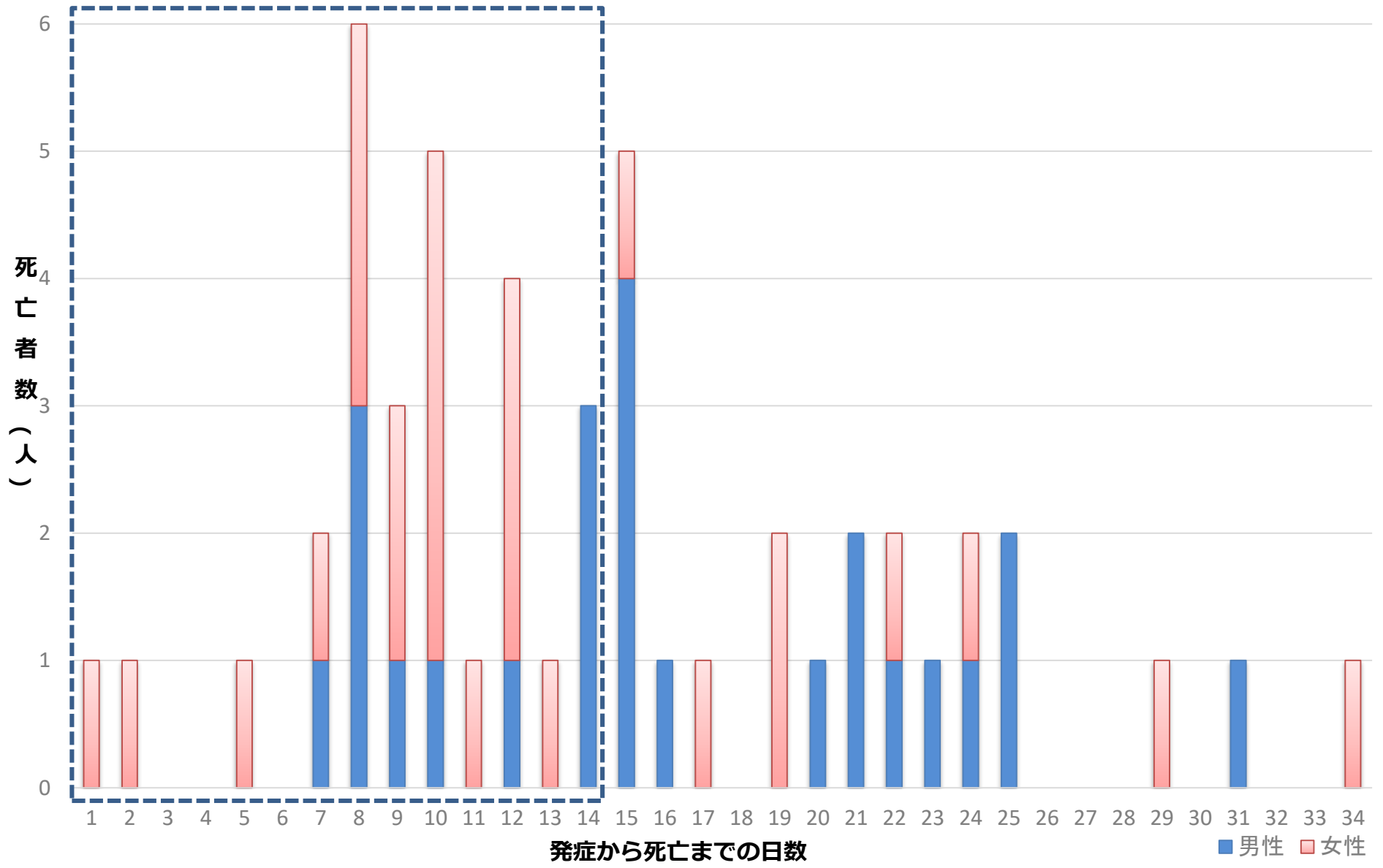
死亡者の半数が発症から2週間以内に死亡。発症から死亡までの平均日数は17.1日

※発症日が判明している153人について分析



発症から死亡日までの期間の分布：院内感染（N=50）

死亡者の半数が発症から2週間以内に死亡。発症から死亡までの平均日数は14.6日
※発症日が判明している50人について分析



基礎疾患の有無（N=198）

死亡者の多くが糖尿病、高血圧、腎疾患など何らかの基礎疾患を有している。

※基礎疾患の有無が確認できた198人について分析

<男性>

年代	10歳未満	10代	20代	30代	40代	50代	60代	70代	80代	90代	100歳以上
陽性者	0	0	1	0	0	10	18	31	41	18	1
基礎疾患あり	0/0 0%	0/0 0%	1/1 100.0%	0/0 0%	0/0 0.0%	8/10 80.0%	18/18 100.0%	31/31 100.0%	41/41 100.0%	18/18 100.0%	1/1 100.0%
基礎疾患なし	0/0 0%	0/0 0%	0/1 0%	0/0 0%	0/0 0.0%	2/10 20.0%	0/18 0.0%	0/31 0.0%	0/41 0.0%	0/18 0.0%	0/1 0.0%

<女性>

年代	10歳未満	10代	20代	30代	40代	50代	60代	70代	80代	90代	100歳以上
陽性者	0	0	0	0	1	2	4	17	27	26	1
基礎疾患あり	0/0 0%	0/0 0%	0/0 0%	0/0 0%	1/1 100.0%	2/2 100.0%	4/4 100.0%	16/17 94.1%	26/27 96.3%	26/26 100.0%	1/1 100.0%
基礎疾患なし	0/0 0%	0/0 0%	0/0 0%	0/0 0%	0/1 0.0%	0/2 0.0%	0/4 0.0%	1/17 5.9%	1/27 3.7%	0/26 0.0%	0/1 0.0%