

脳卒中の治療は一刻をあらそいます

次のような症状が**突然**起こったら

すぐに**119番!!**

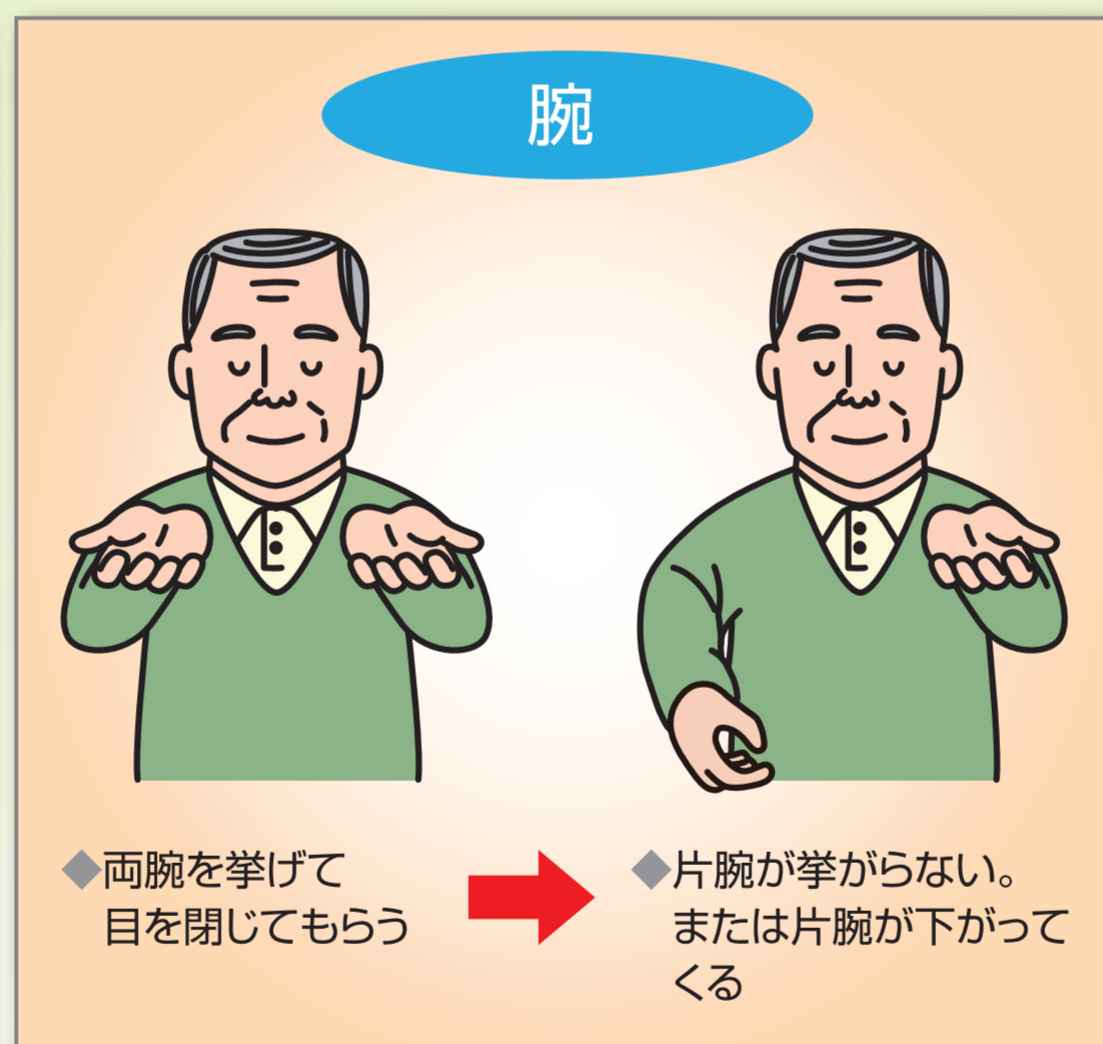
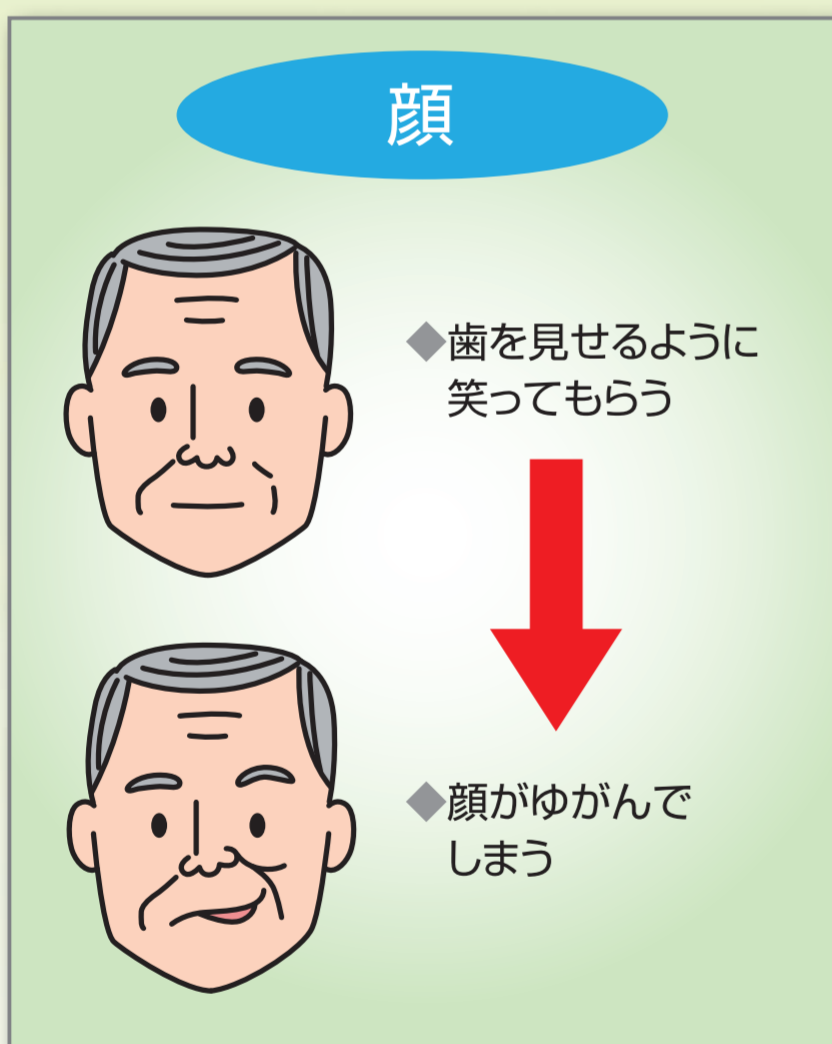
※救急車を依頼するかどうか迷ったら
「救急相談センター」#7119へ
(携帯電話、PHS、プッシュ回線のみ通話可能)

●自分で気づくこと



- 片方の手足・顔半分の麻痺、しびれがおこる
- ロレツが回らない、言葉が出ない、他人の言うことが理解できない
- 立てない、歩けない
- 片方の目が見えない、物が二つに見える、視野の半分が見えなくなる
- 経験したことのない激しい頭痛がおこる

●まわりの方がやってみること (以下の3つのうち1つでも該当すれば脳卒中発症の疑いがあります)



救急隊に必ず伝える
2つのポイント

- いつから、どんな症状があるか
- どんな持病があり、どんな薬を服用しているか

※東京都では「東京都脳卒中急性期医療機関」を認定しています

詳しくは東京都ホームページへ

◇アクセス方法：東京都 トップページ ⇒ 福祉保健局 トップページ ⇒ 医療・保健 ⇒ 医療・保健施策 ⇒ 東京都における脳卒中医療連携の取組 ⇒ 東京都脳卒中急性期医療機関リスト