

ヘルプマーク使用者の声

外見から障害が分かってもらえないことは、
恐怖でありストレスであり、社会に出る勢いもなくなってしまう。
弱者に優しい国になってほしい。(50代・女性)



内部障害が見た目で分からないため、
優先席に座っていると白い目で見られる。それがなくなればいい。
東京から発信できるとてもいいものだと思うから。(40代・男性)



ヘルプマークを付けたら、外に出る自信が出た。(30代・女性)



こういったものがないかなと、ずっと思っていた。
みんなが心地よく電車を利用できるようになることを願う。(20代・男性)



ヘルプマークを利用してから、
手助けしてくれる方が多くなりとても嬉しい。(20代・女性)



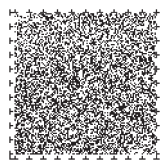
ヘルプマーク支援者の声



困っている人に声をかけやすくなった。(20代・女性)



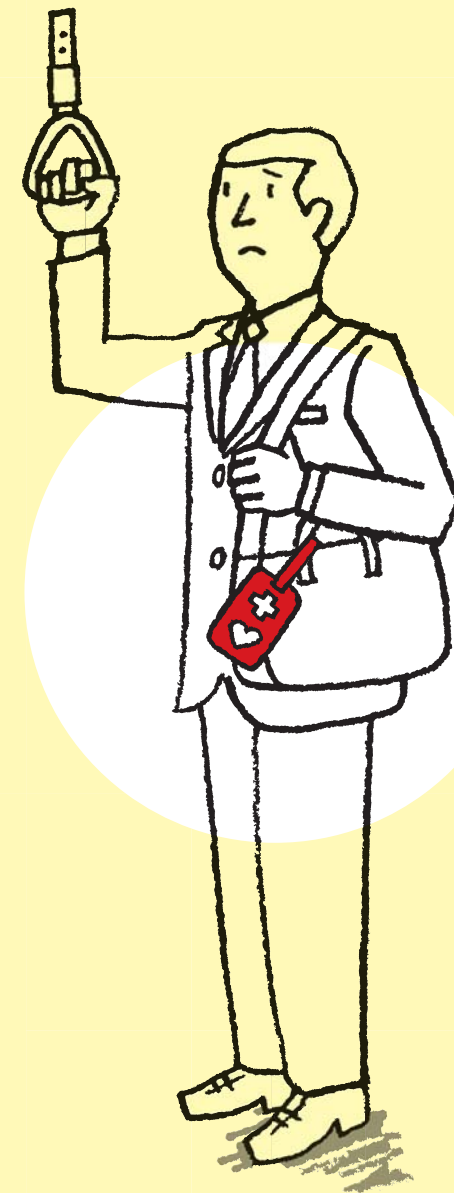
店舗にポスターを貼ったら、お客様が関心を持ってくれた。(50代・男性)



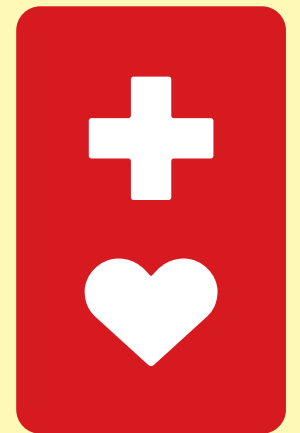
東京都福祉保健局 / ヘルプマークサポート事務局

2015.09Ver.

気づいてください。 ヘルプのサイン。



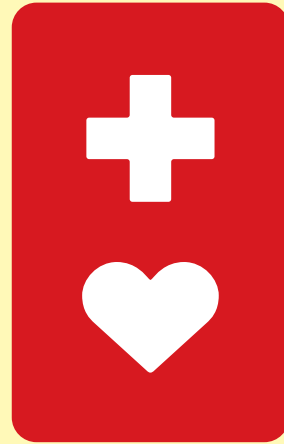
ヘルプマークは、
外見からは分からなくても
援助が必要な方が
身につけるマークです。



助け合いのしるし
ヘルプマーク

♡ ヘルプマークとは？

街中や交通機関など生活の様々な場所で、
周囲からの配慮を必要としている方々があります。
そういった方々をみんなで助け合う社会を実現するために、
このヘルプマークは誕生しました。
ひとりでも多くの方のお心遣いが、
マークへの理解と行動を促す原動力になります。
ヘルプマーク啓発へのご協力をお願いいたします。



♡ どんな方々がつけている？

義足や人工関節を使用している方、
内部障害や難病の方、妊娠初期の方など
外見からは分からなくても援助や配慮を必要としている方々。



♡ つけている方を見かけたら？

電車・バス内で席をゆずる、困っているようであれば
声をかける等、思いやりのある行動をお願いいたします。

♡ どこで配っている？

- ・都営地下鉄各駅(押上駅、目黒駅、白金台駅、白金高輪駅、
新宿線新宿駅を除く) 駅務室
- ・都営バス各営業所
- ・荒川電車営業所
- ・日暮里・舎人ライナー(日暮里駅、西日暮里駅) 駅務室
- ・ゆりかもめ(新橋駅、豊洲駅) 駅務室
- ・多摩モノレール(多摩センター駅、中央大学・明星大学駅、
高幡不動駅、立川南駅、立川北駅、玉川上水駅、上北台駅) 駅務室(一部時間帯を除く)
- ・東京都心身障害者福祉センター(多摩支所を含む)等

※詳細は東京都ホームページをご覧ください。

http://www.fukushihoken.metro.tokyo.jp/shougai/shougai_shisaku/helpmark.html

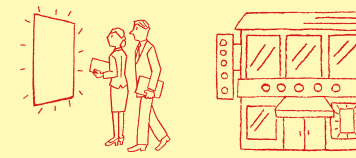


♡ ヘルプマーク啓発活動例

一社一社の啓発活動により、社員の方々へはもちろん、会社を通してひとりでも
多くの方々に、ヘルプマークへの理解が広まることを目指しています。
活動へのご協力をよろしくお願いいたします。
※企業の活動内容を東京都ホームページでご紹介しています。

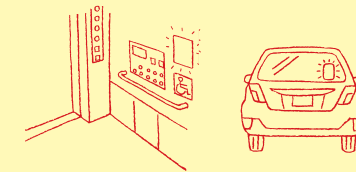
ポスター掲示

社屋 / 営業所 / 店舗など



ステッカー掲示

エレベーター / 営業車両など



動画配信

デジタルサイネージ / 大型ビジョン /
社内イントラネットなど



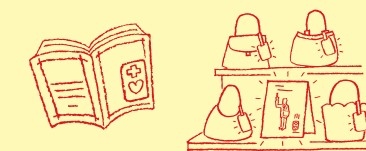
広報媒体への掲載

社内報 / 広告 / ホームページなど



自社商品・店舗での紹介

商品 / パッケージ / 店頭など



社内カリキュラム・ツールでの紹介

研修 / 社内報など



♡ ヘルプマーク(企業・事業者向け)ホームページ

ポスター・リーフレット・ステッカーのデータのダウンロードや、
企業の取り組み・PR情報などをご紹介します。

<http://www.fukushihoken.metro.tokyo.jp/helpmarkforcompany/>

♡ 啓発活動に関するお問い合わせは、ヘルプマークサポート事務局まで

helpmark@vectorinc.co.jp

